
PF

Webinar Verlies aan biodiversiteit

1 februari 2022

- Fijn dat u er bent
- 80 minuten
- Vragen stellen via chat (anoniem)
- Evaluatie aan het eind
- Terugkijken

10:00	Opening door host Will-Jan Jacobs
10:05	Biodiversiteit en de Financiële Sector door Nicolas Poolen (WWF Nederland)
10:20	Biodiversiteit en de financiële sector: een kruisbestuiving? door Joris van Toor (DNB)
10:35	Action: samenwerkingen & initiatieven door Willem Hettinga (APG)
10:55	Voorbeelden van collectieve Engagement door Nienke van der Veen (World Animal Protection), Simona Kramer (Pensioenfonds Rail & OV), Hester Holtland (VBDO)
11:15	Afsluiting



Pensioenfederatie Event

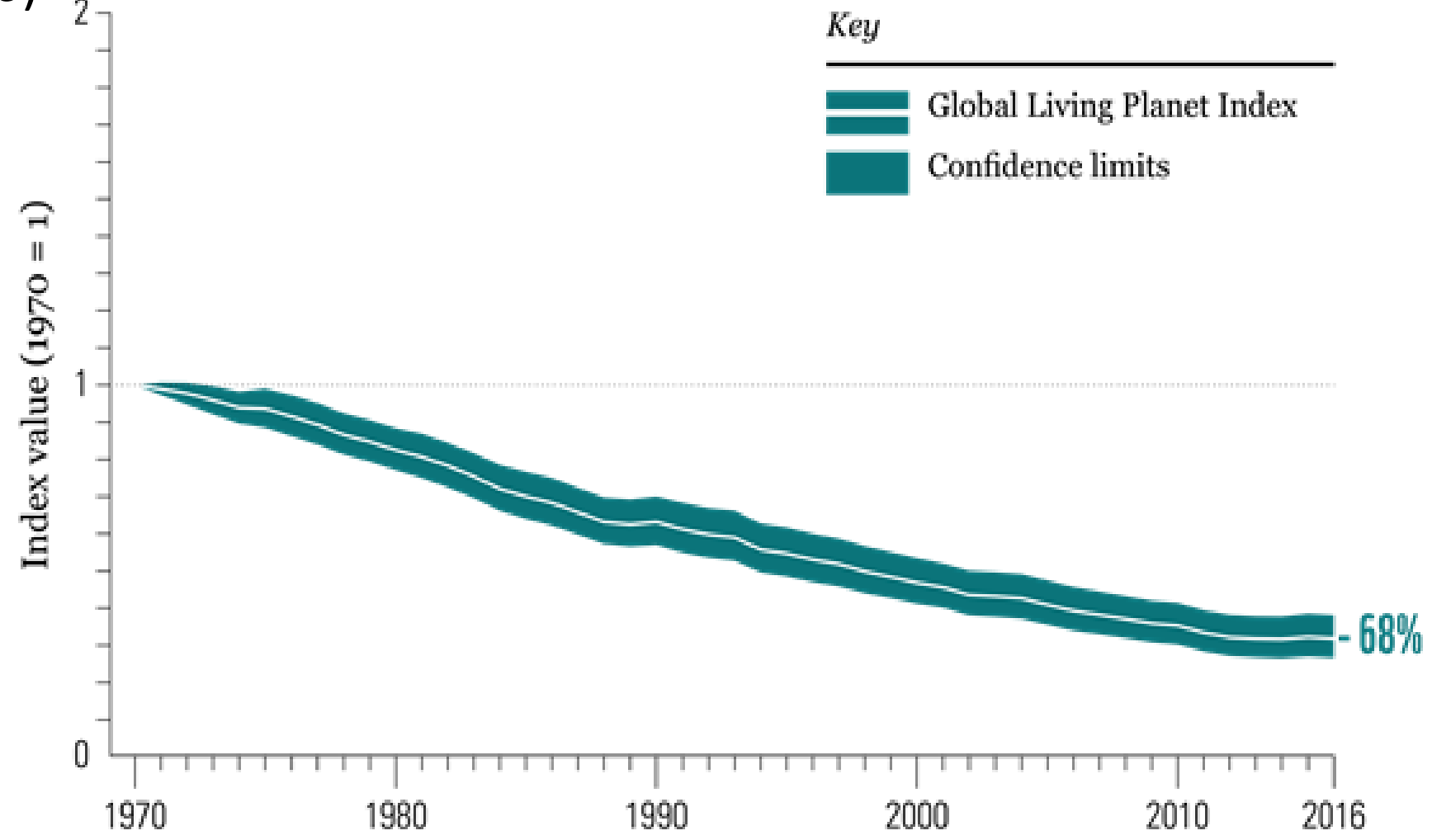
01-02-2022

Feb 2022

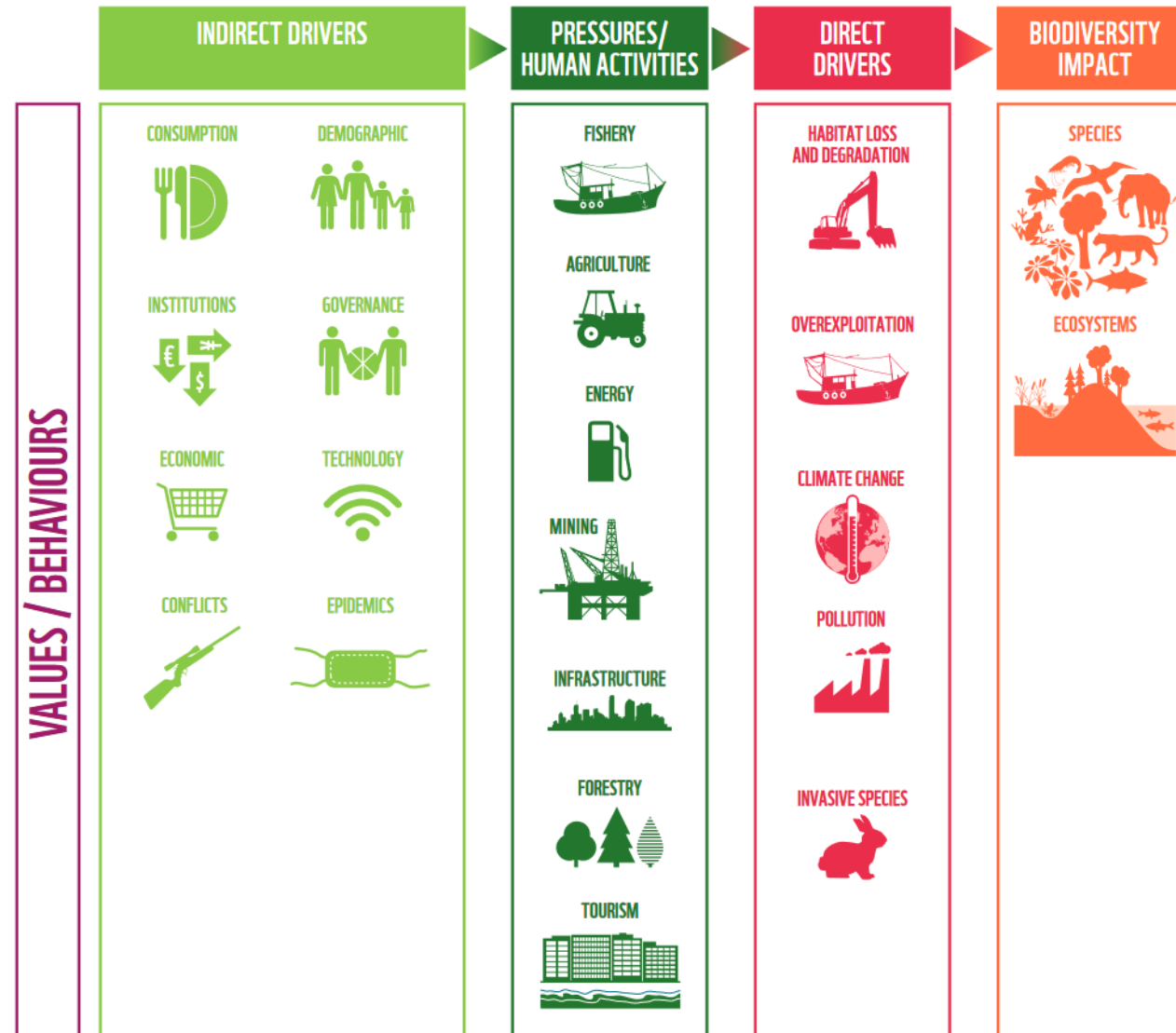
The Fundamental Nature of the Biodiversity Crisis



The Living Planet Index (1970 to 2016)



Understanding drivers, pressures and Impacts





INTERACTIONS BETWEEN CLIMATE CHANGE, PEOPLE AND NATURE

Climate change drives nature loss

Human activities drive climate change

CLIMATE CHANGE

Natural systems help regulate the climate

Climate change affects people

Nature loss drives climate change

Nature-based solutions
Nature-based solutions can contribute to climate change mitigation, resilience and adaptation with co-benefits for nature.

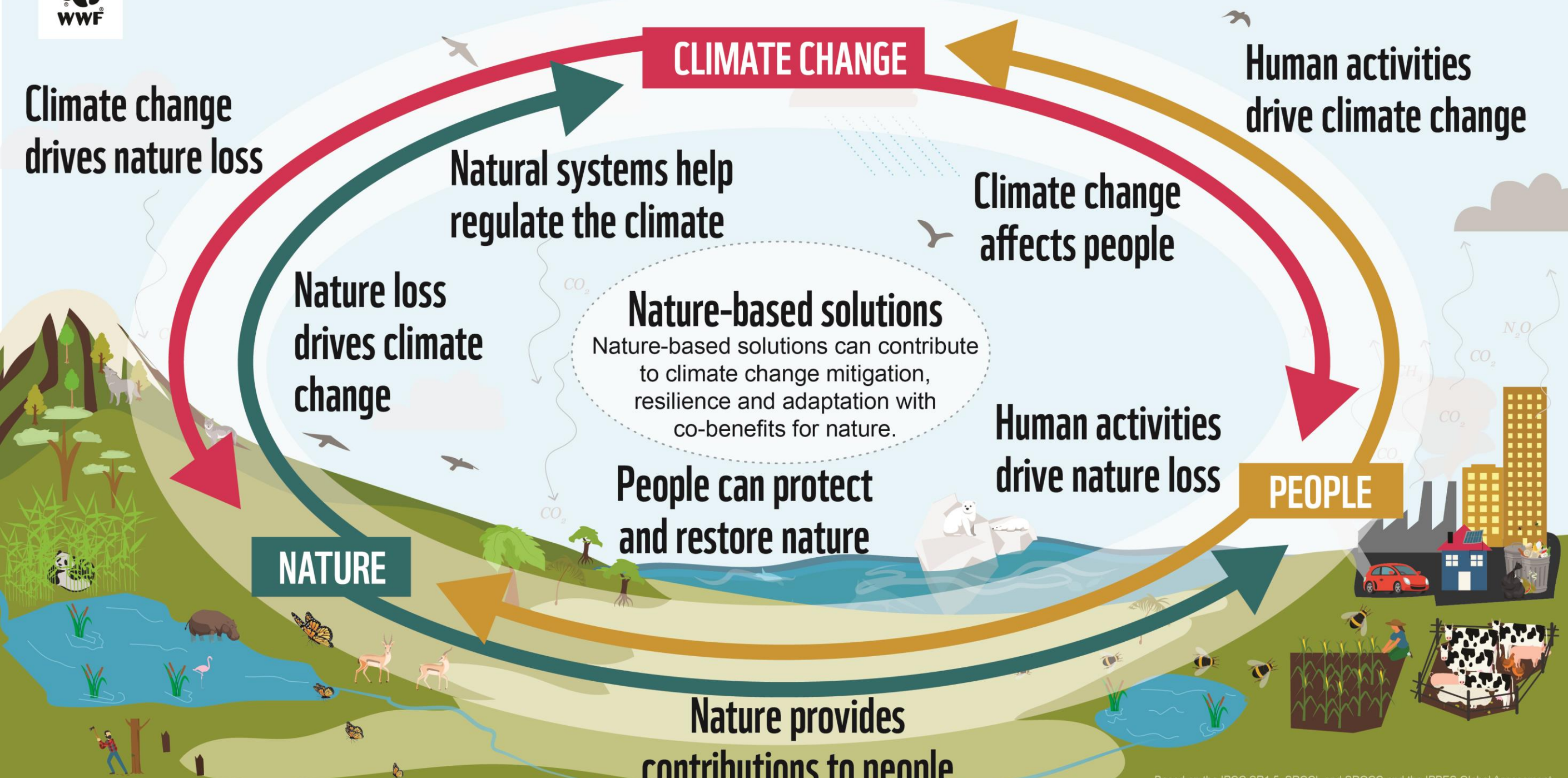
Human activities drive nature loss

People can protect and restore nature

PEOPLE

NATURE

Nature provides contributions to people



Based on the IPCC SR1.5, SRCCL and SROCC and the IPBES Global Assessment

Links to Financial Risks are Complex but Very Real



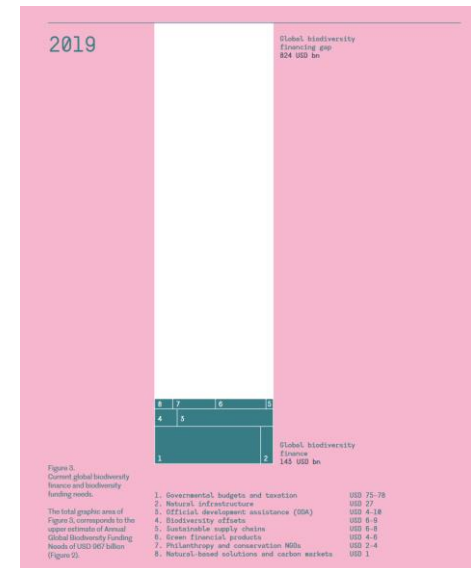
More than half of the world's economic output – **US\$44tn** of economic value generation – is **moderately** or **highly** dependent on nature, according to [estimates by the World Economic Forum](#).

Top 10 Global Risks by Severity

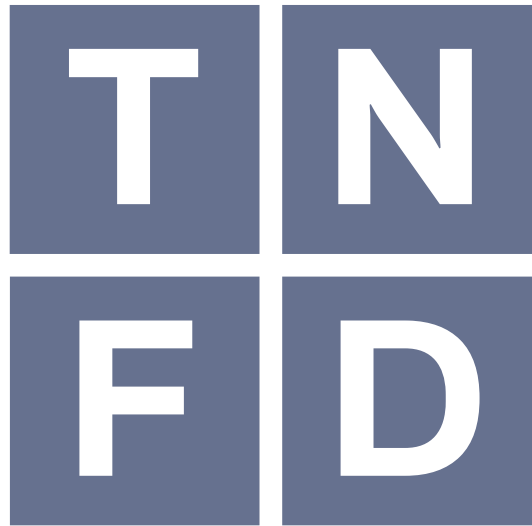
Over the next 10 years



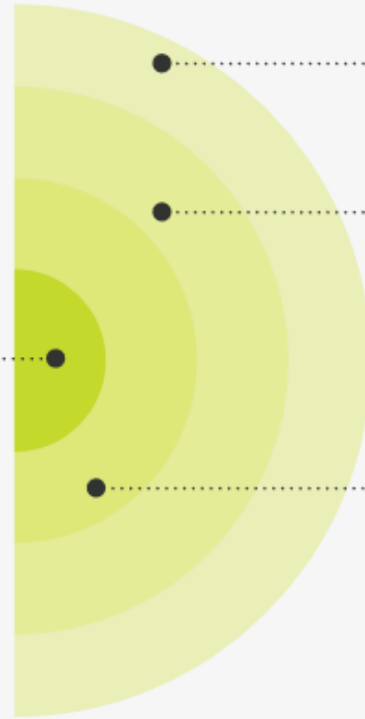
■ Economic ■ Environmental ■ Geopolitical ■ Societal ■ Technological



How to act?



Metrics and targets: The metrics and targets used to assess and manage relevant impacts and dependencies on nature and associated risks and opportunities.



Governance: The organisation's governance around impacts, dependencies, risks and opportunities.

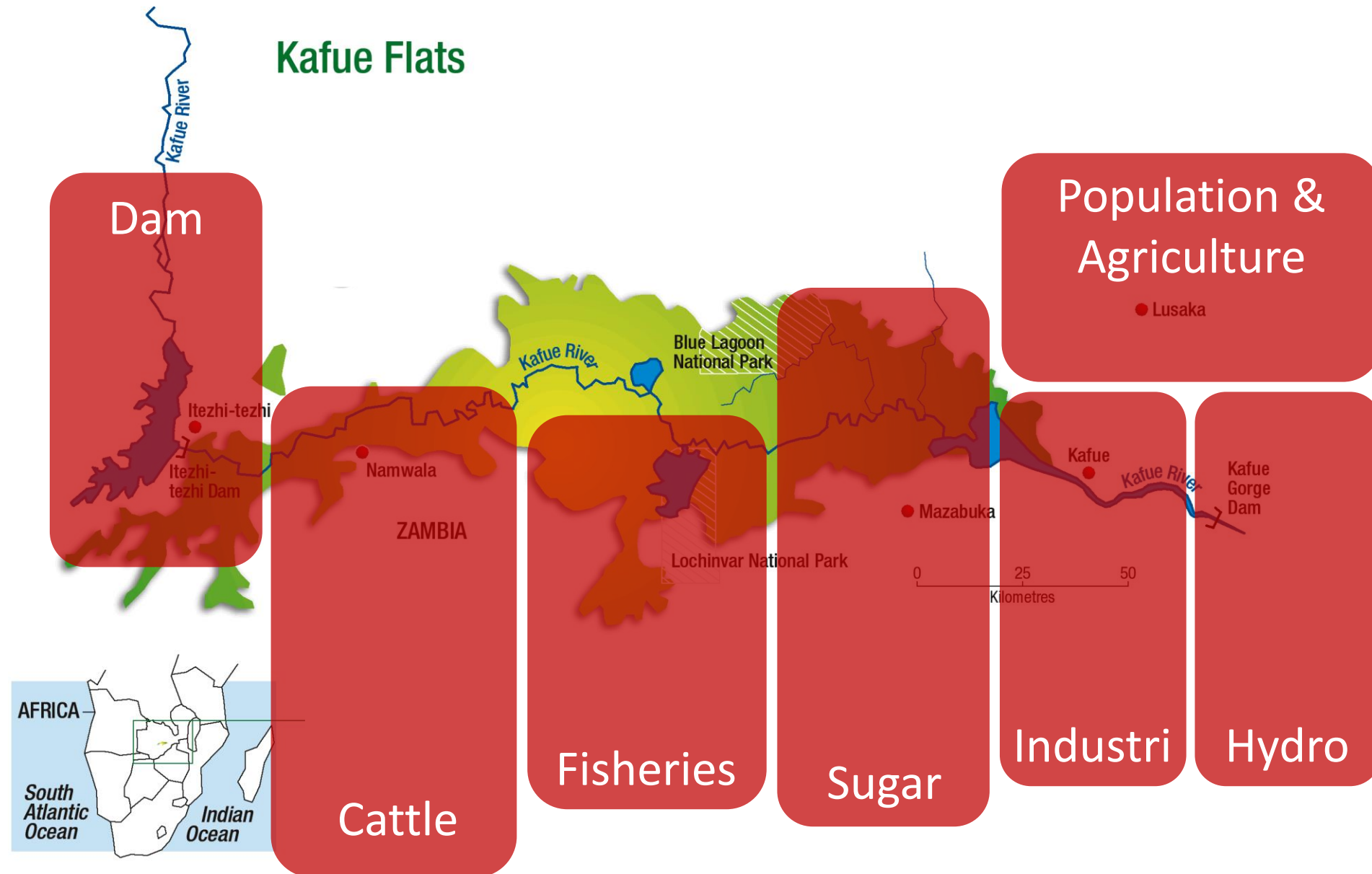
Strategy: The actual and potential effect of the organisation's impacts and dependencies on nature and associated risks and opportunities on its business, strategy, and financial planning.

Risk management: The processes used by the organisation to identify, assess and manage its impacts and dependencies on nature and associated risks and opportunities.

Nature related risks: In each of the above pillars, the organisation must consider its impacts on nature, dependencies on nature, and the resulting financial risks and opportunities.



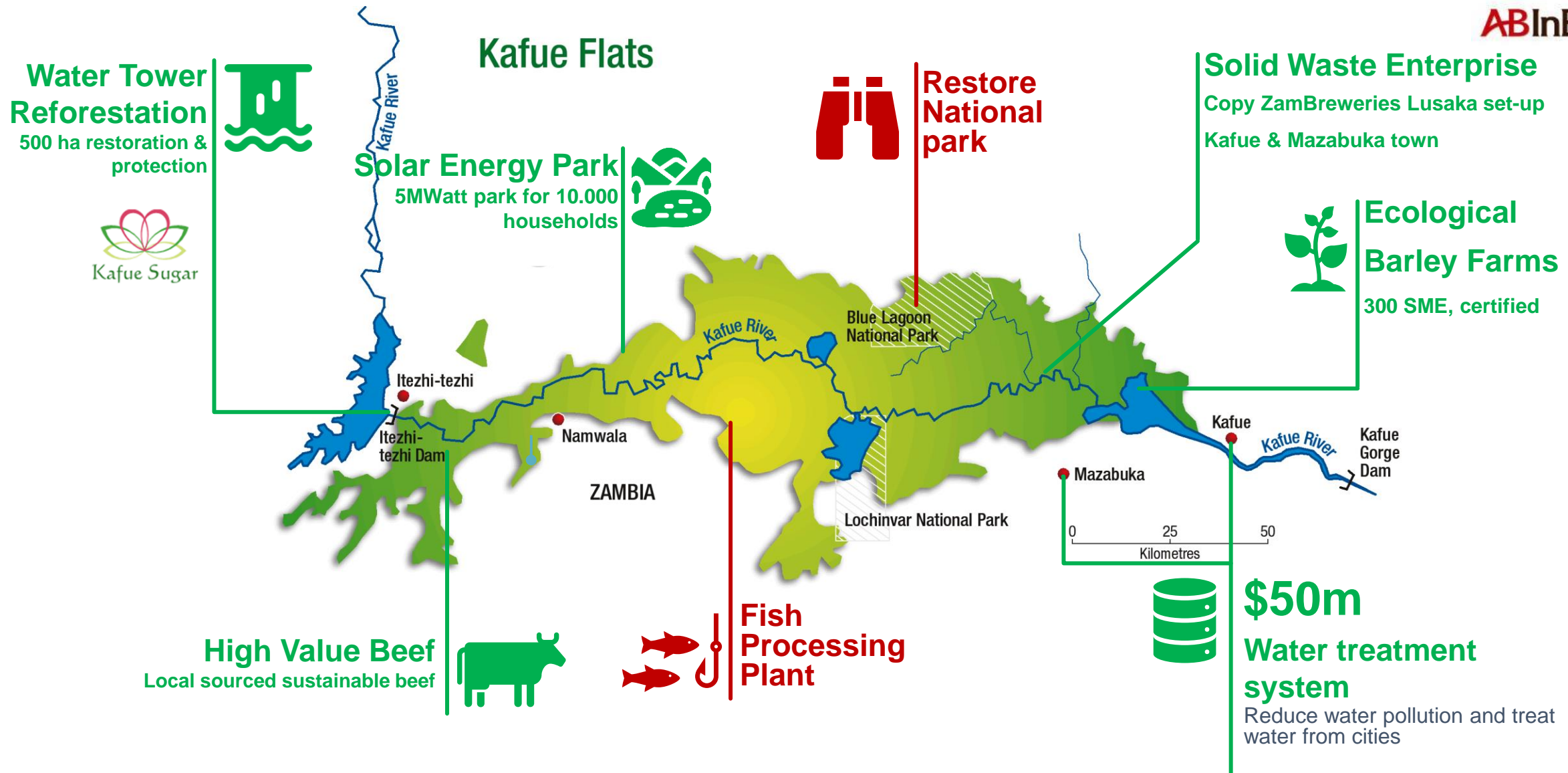
Landscape Risks and Pressures

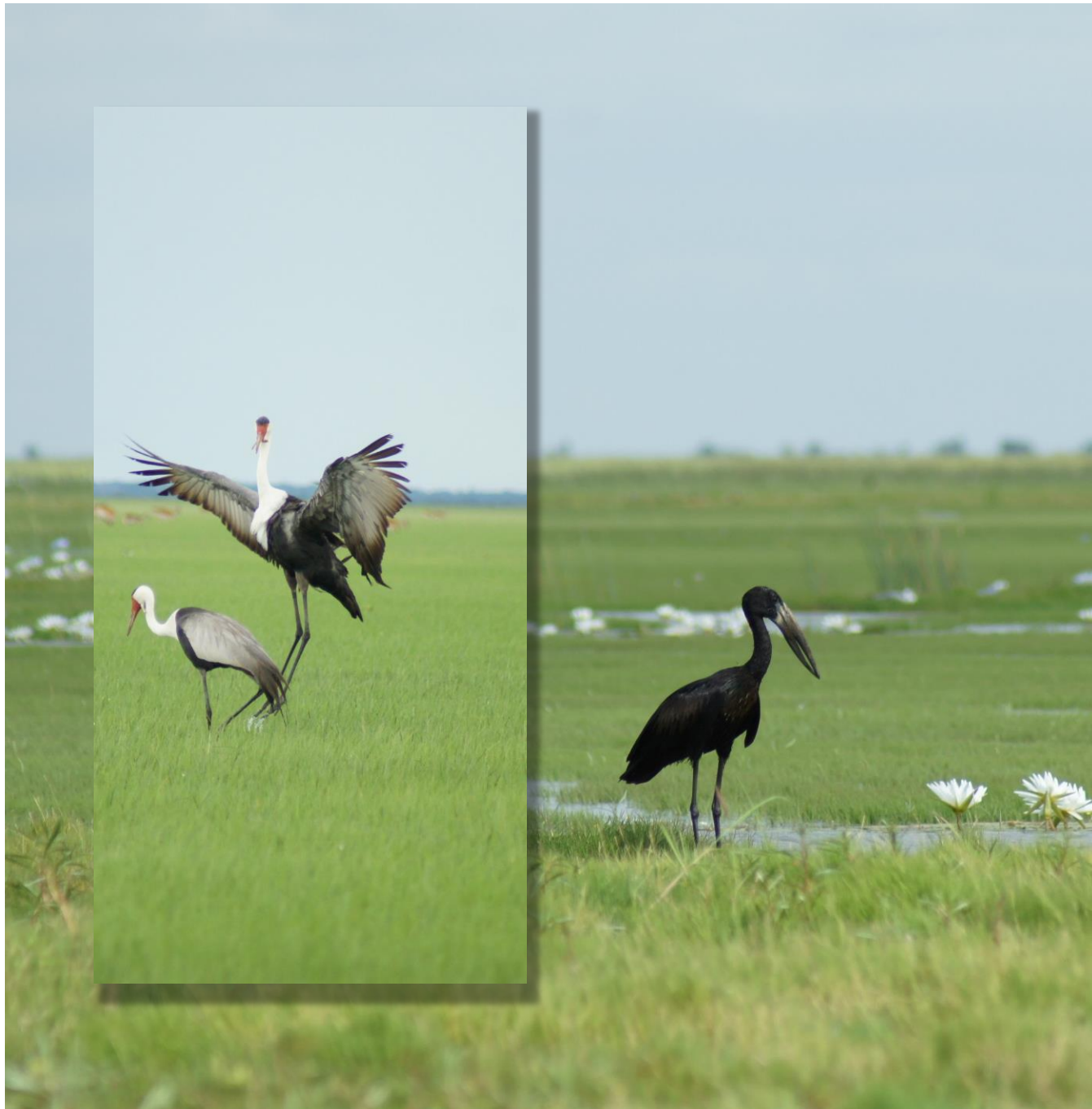


Landscape stakeholders



Landscape opportunities

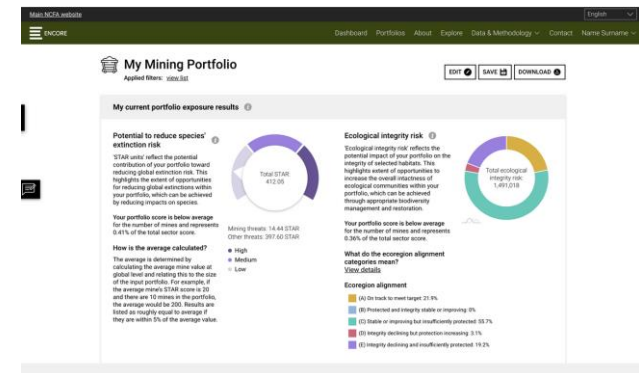
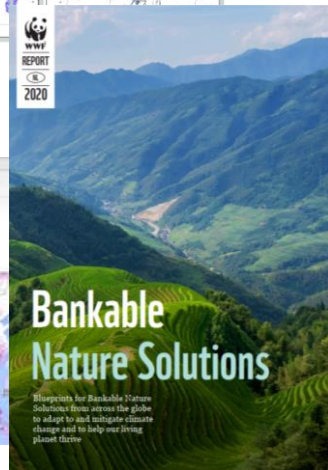
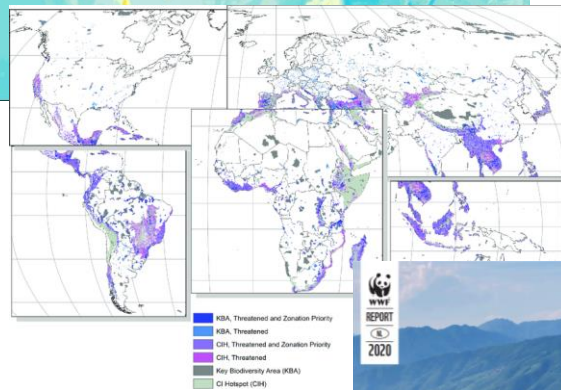
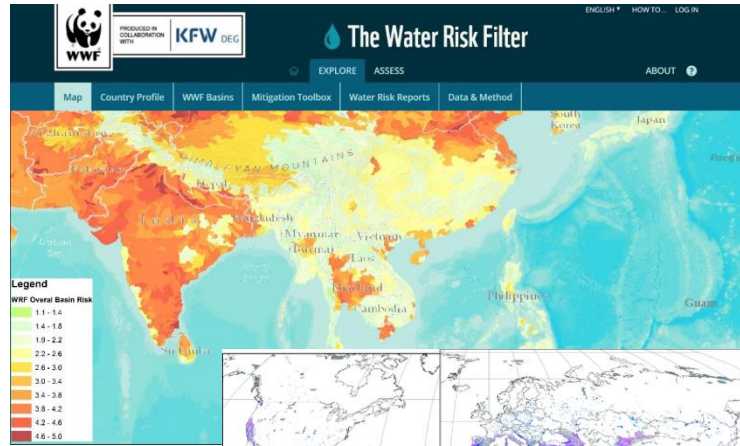




WWF Lessons

- 1** Understand **the value of nature**, now in the future
- 2** Working across **scales** is critical
- 3** Support **collective action** and **governance efforts**

Finance Sector Approaches



Examples of No Regrets Actions for Pension Funds



1. Build awareness among members on nature
2. Start building internal capacity
3. Explore impact investing
4. Engage asset managers
5. Asses materiality; impacts and dependencies



THANK YOU!

WWF Netherlands, Nicolas Poolen

Biodiversiteit en de financiële sector: een kruisbestuiving?

Verkenning van risico's van biodiversiteitsverlies voor de Nederlandse financiële sector

Joris van Toor

DeNederlandscheBank

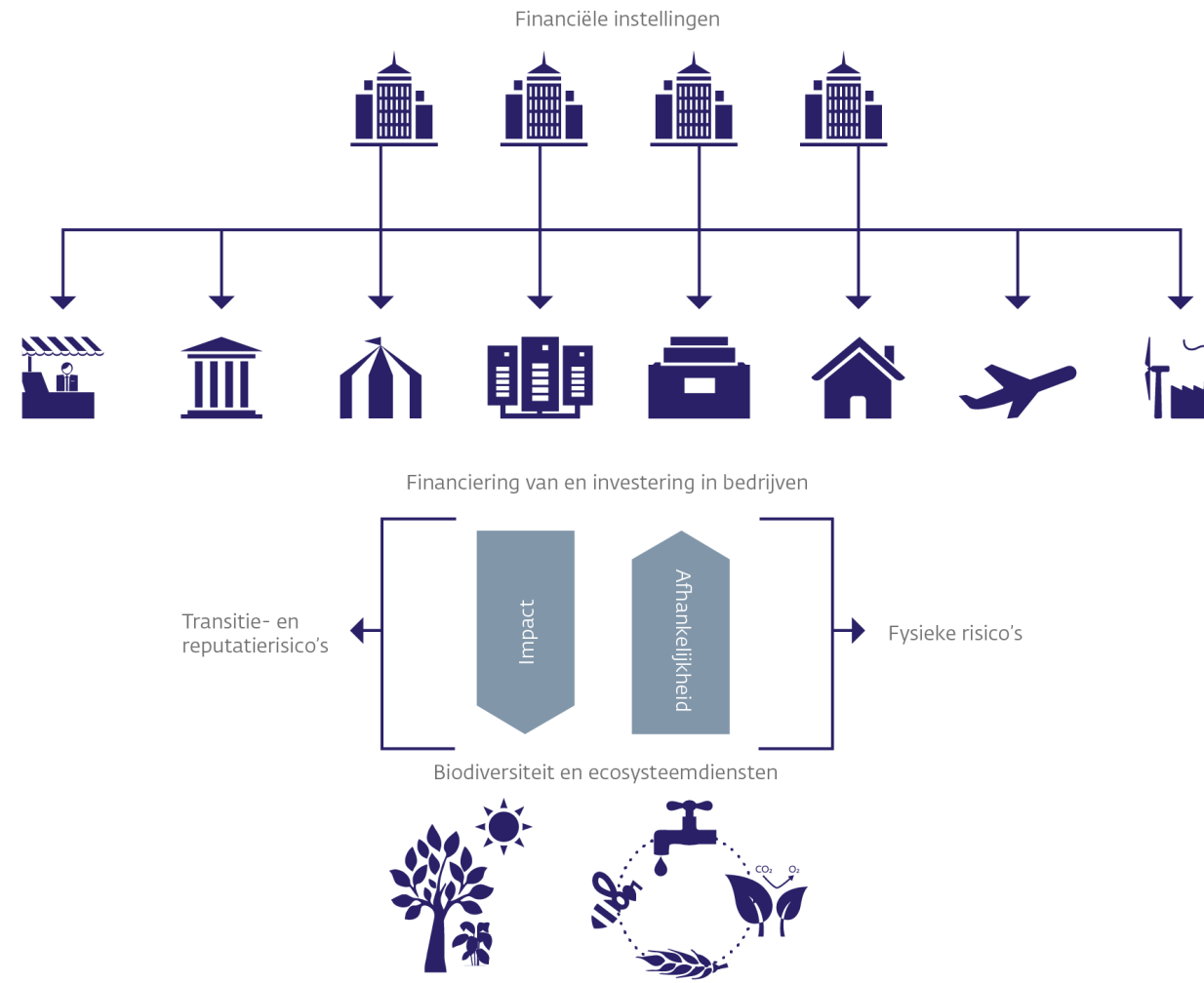
EUROSYSTEEM



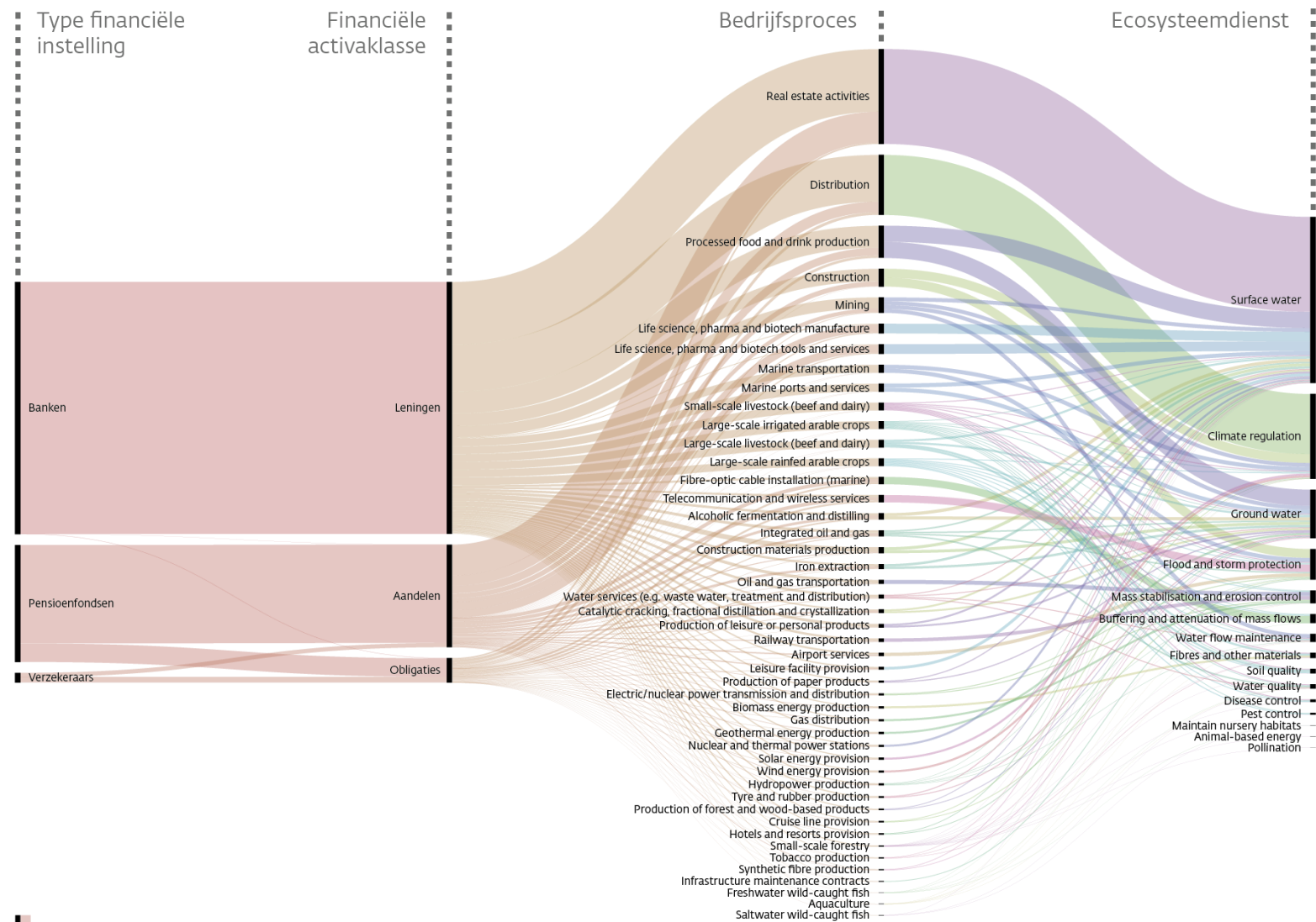
PBL Netherlands Environmental
Assessment Agency

Relatie tussen biodiversiteit en de financiële sector

Figuur 1 Relatie tussen de financiële sector, de economie, en biodiversiteit en ecosysteemdiensten



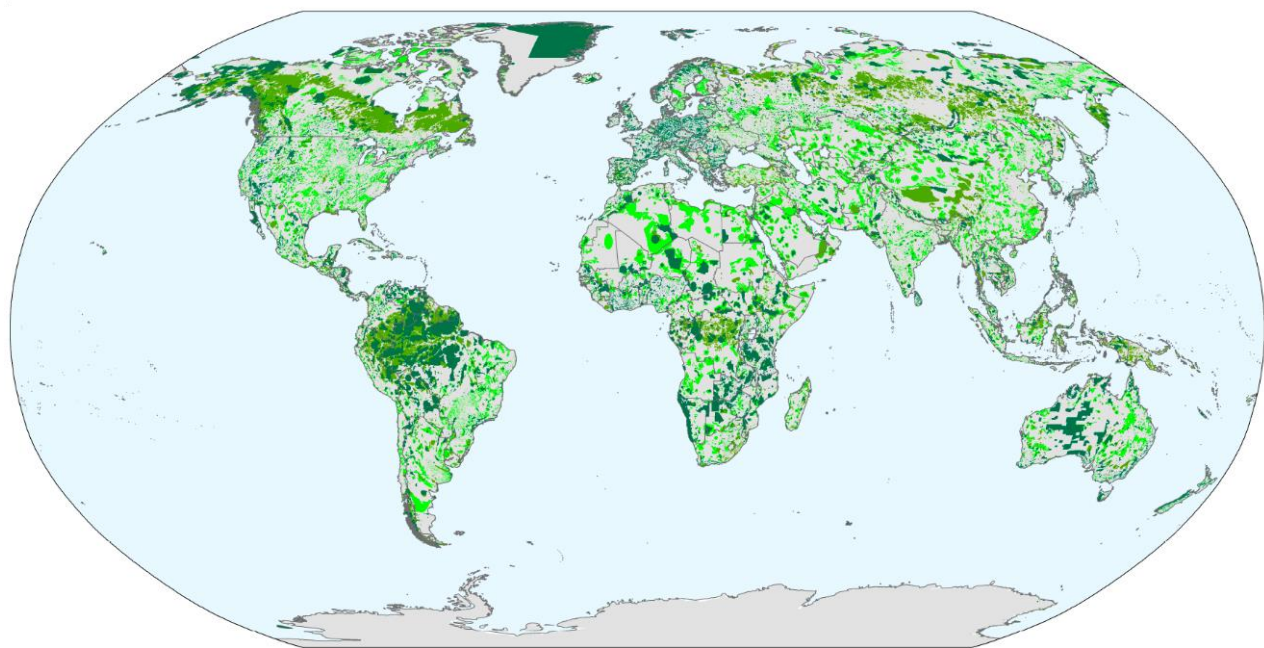
Fysieke risico's: afhankelijkheid van ecosysteemdiensten



* De omvang van het aandelen- en obligatiebezit (2018-IV) en leningen (2017-IV) van Nederlandse financiële instellingen is EUR 1.421 miljard.

Transitierisico's: activiteiten in biodiversiteitshotspots

Figuur 5 Huidige beschermde gebieden en scenario's voor uitbreiding gebaseerd op ecologische criteria

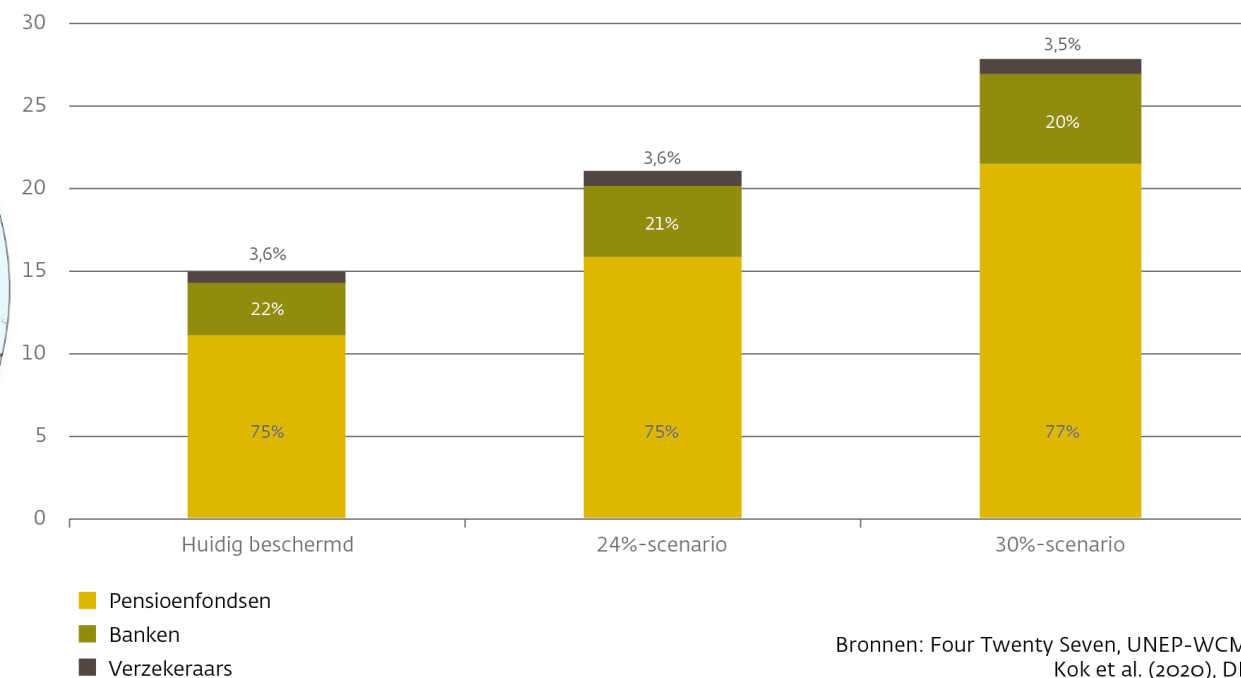


- Huidige beschermde gebieden
- Uitbreiding in 24%-scenario
- Uitbreiding in 30%-scenario

Bronnen: UNEP-WCMC, Kok et al. (2020)

Figuur 6 Blootstelling van Nederlandse financiële instellingen aan beschermde en waardevolle gebieden, 2018-IV*

EUR miljard



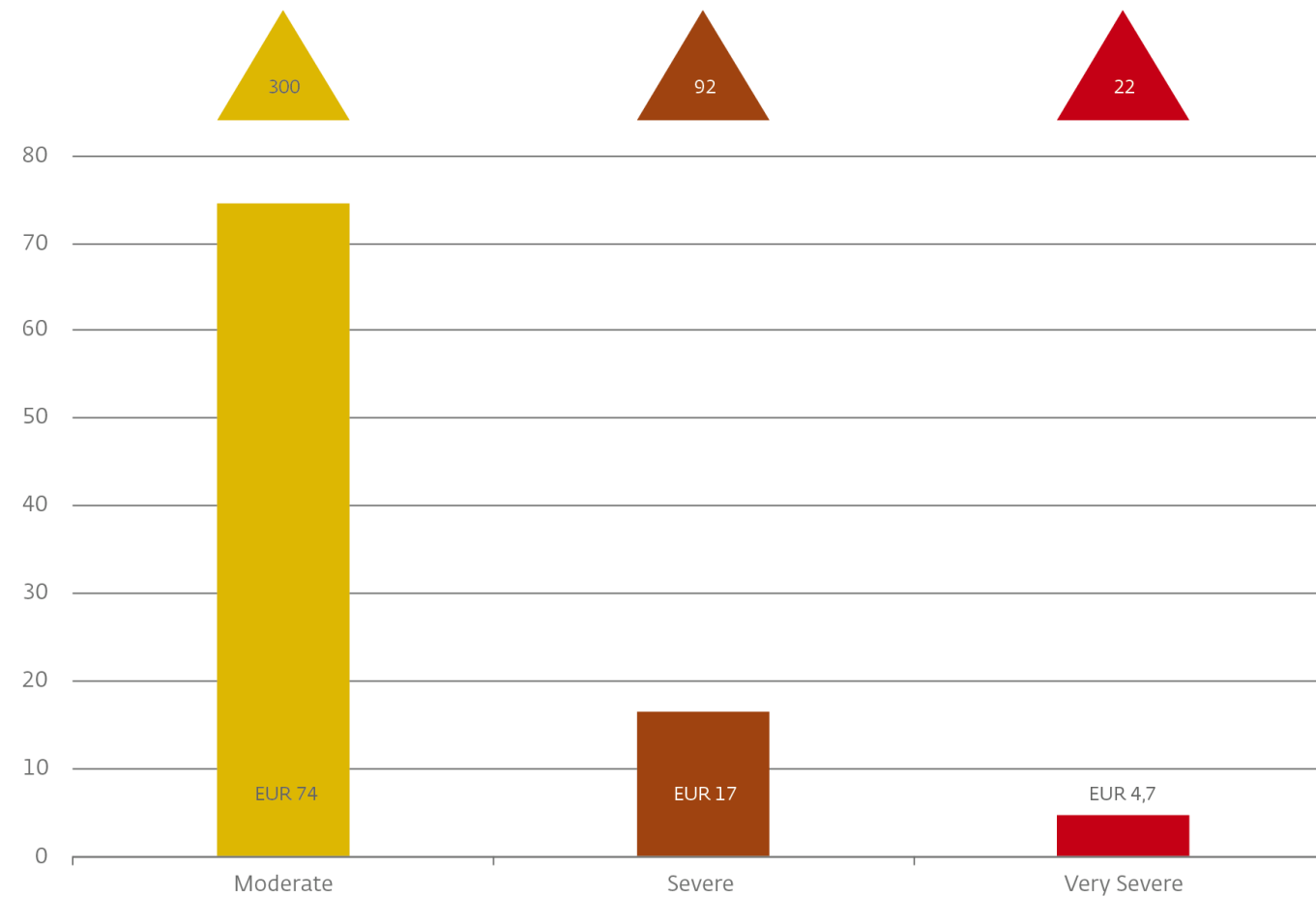
Bronnen: Four Twenty Seven, UNEP-WCMC, Kok et al. (2020), DNB

* De omvang van het aandelenbezit en de grote leningen van Nederlandse financiële instellingen is EUR 636 miljard, waarvan voor EUR 389 miljard data beschikbaar is over bedrijfslocaties.

Reputatierisico's: betrokkenheid bij controversiële activiteiten

Figuur 8 Blootstelling van Nederlandse financiële instellingen
aan milieucontroverses, 2019-IV*

Aantal gevallen en EUR miljard



* De omvang van het aandelen- en obligatiebezit en de grote leningen van Nederlandse financiële instellingen is EUR 2.332 miljard, waarvan voor EUR 700 miljard data beschikbaar is over milieucontroverses.

Bronnen: ESG Controversies-product
©2020 MSCI ESG Research LLC.
Gereproduceerd met toestemming, DNB.

Aanbevelingen

- DNB beveelt financiële instellingen aan fysieke, transitie en reputatierisico's in kaart te brengen
- DNB moedigt de ontwikkeling van consistente en breed toegepaste standaarden voor het meten van en rapporteren over biodiversiteitsrisico's aan



Biodiversiteit

Webinar Pensioenfederatie 1 februari 2022

Willem Hettinga
Senior Responsible Investment Manager APG AM



Biodiversiteit, waarom zouden we ons zorgen moeten maken?

Namens onze pensioenfondsen klanten beleggen we voor een **goed pensioen in een leefbare wereld**.

Een **leefbare wereld** is afhankelijk van ecosystemen. Aantasting van biodiversiteit kan leiden tot voedsel crises en versterking van klimaatverandering:¹

- Verminderde opbrengsten
- Beschikbaarheid van schoon water
- Groter overstromingsgevaar
- Verminderde koolstof opname

Business-as-usual kosten per jaar:¹

- USD 4 tot 20 biljoen door landsgebruikverandering
- USD 6 tot 11 biljoen door land degradatie

Jaarlijkse **baten** van ‘ecosystem services’:

- USD 125 tot 140 biljoen (1.5x global GDP)

Risico's vanuit verschillende hoeken

- **Juridisch risico** door toenemende wetgeving
- **Markt risico** door groeiend besef en voorkeuren bij consumenten
- **Fysiek risico** als natuur wordt aangetast en gelieerde opbrengsten worden verstoord
- **Reputatie risico** als merken schade ondervinden door verwachtingen van stakeholders tav biodiversiteit



Complexiteit

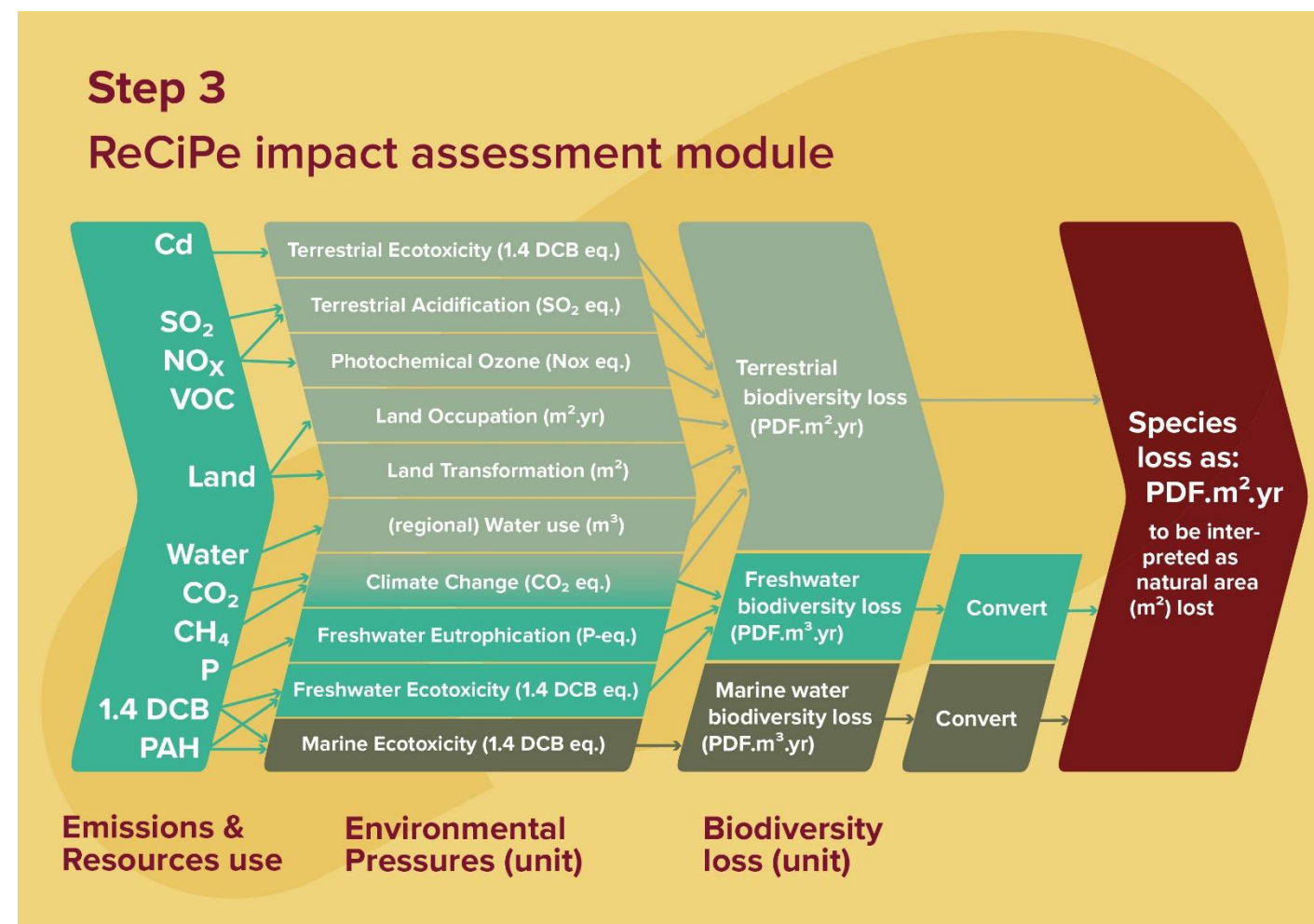


Biodiversiteit is niet één indicator / molecuul

Net zero...?

Je meet achteruitgang, referenties van belang

Geen uniforme stip op de horizon



Wat doet APG?

Voor **real assets investments** beoordelen wij de nabijheid van en mogelijke impact op aanwezigheid van:¹

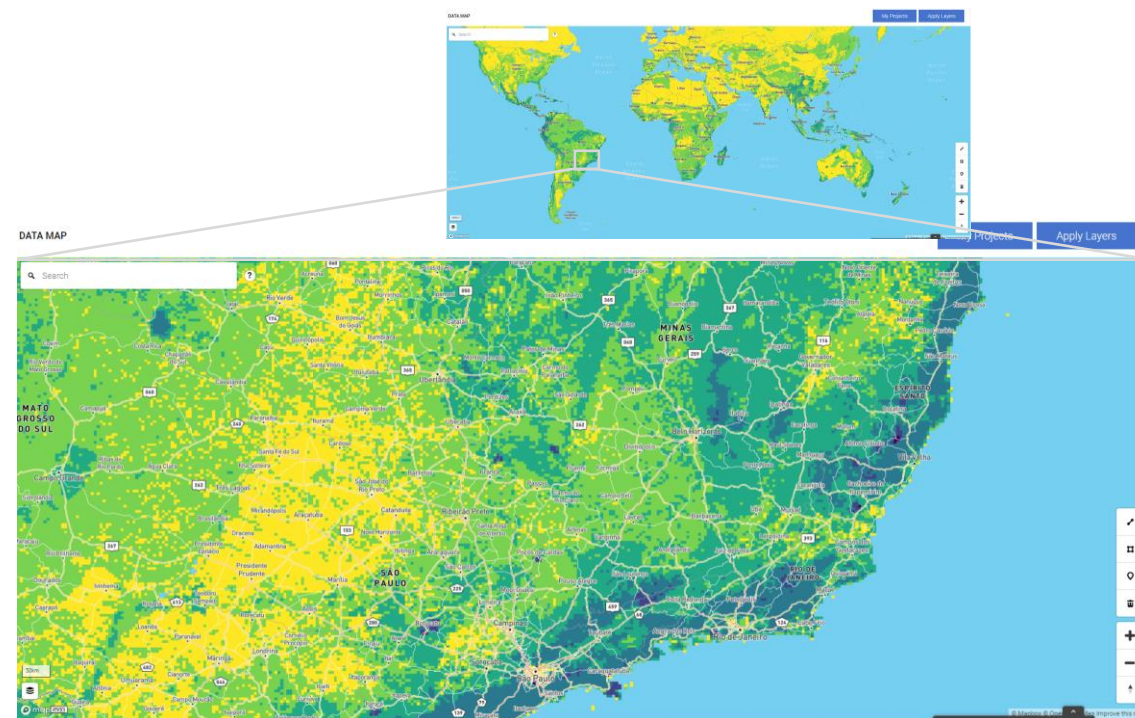
- IUCN Red List of Threatened Species
- Protected Areas
- Key Biodiversity Areas (KBA)

‘Zero habitat conversion’ met geo-specifieke cutoff dates

Voor beursgenoteerde beleggingen **identificeren** we sectoren met de **grootste risico's** en impact.

Rundvlees en soja uit Brazilië dragen veruit het meeste bij aan ontbossing

Engagement over biodiversiteit risico's en impact



Overlay of IUCN Red List, Protected Areas and KBA in the State of Sao Paulo, Brazil, Integrated Biodiversity Assessment Tool, 5 km² grid, August 2021.

Markt Engagement: bijdragen aan initiatieven rondom biodiversiteit, ontbossing en natuurlijke hulpbronnen :¹

- Cerrado Manifesto
- Partnership for Biodiversity Accounting
- PRI and Ceres land use and climate groups
- Taskforce Nature Related Financial Disclosure

Voorbeeld – Directe investering in verantwoord beheerde productiebossen

- Productiebos in Chili met FSC keurmerk
- Dragen bij aan behoud van biodiversiteit en wordt rekening gehouden met sociale en economische welzijn van werknemers en lokale gemeenschappen
- 385.5 miljoen USD, 80,000 hectares
- Twee na grootste houtproducent van Chili
- **Winst voor de keten:** stelt bedrijven en consumenten in staat om te kiezen voor hout, papier en andere bosproducten gemaakt met materialen uit goed beheerde bossen

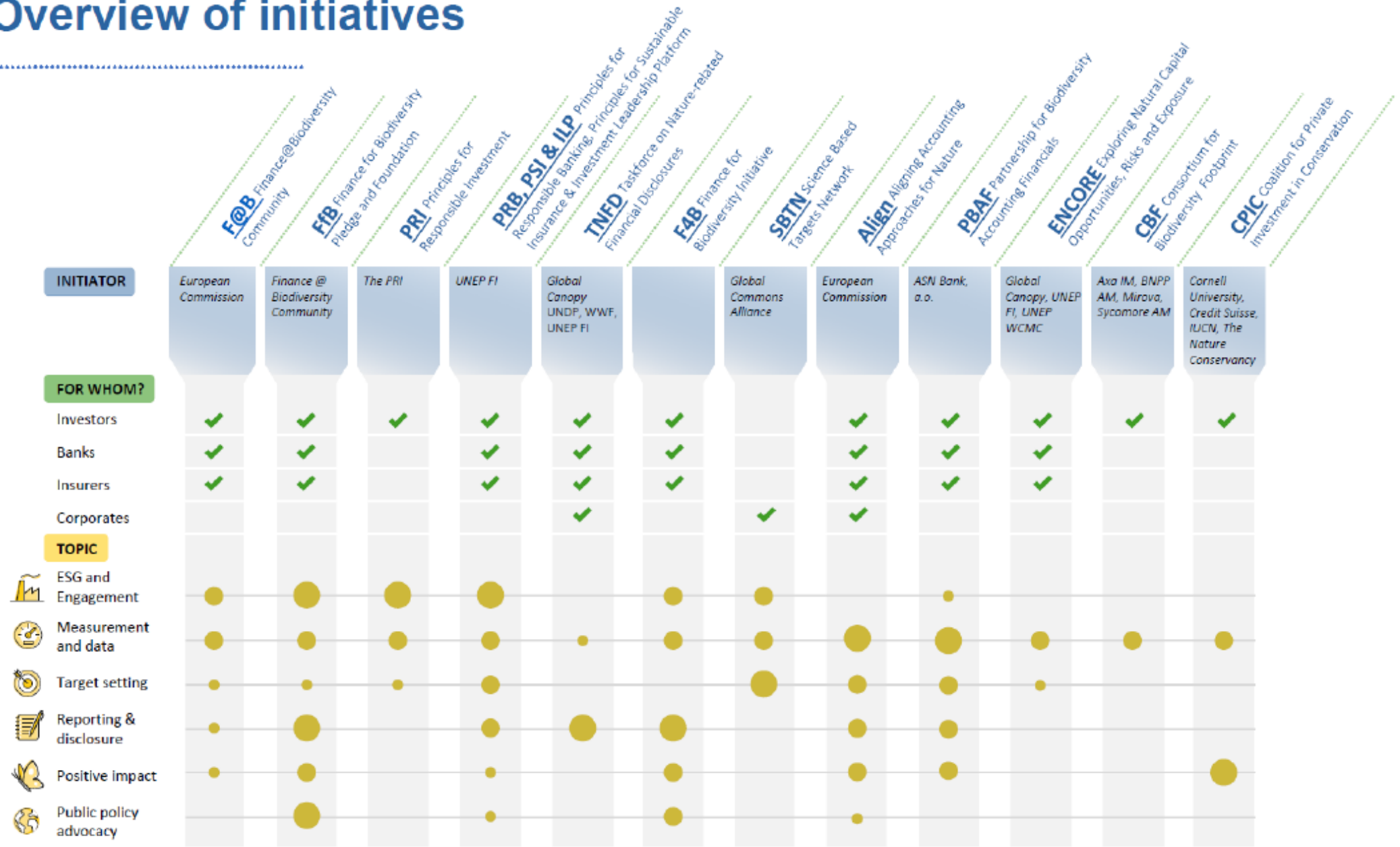


Samenwerkingen en initiatieven



THE BIODIVERSITY ECOSYSTEM

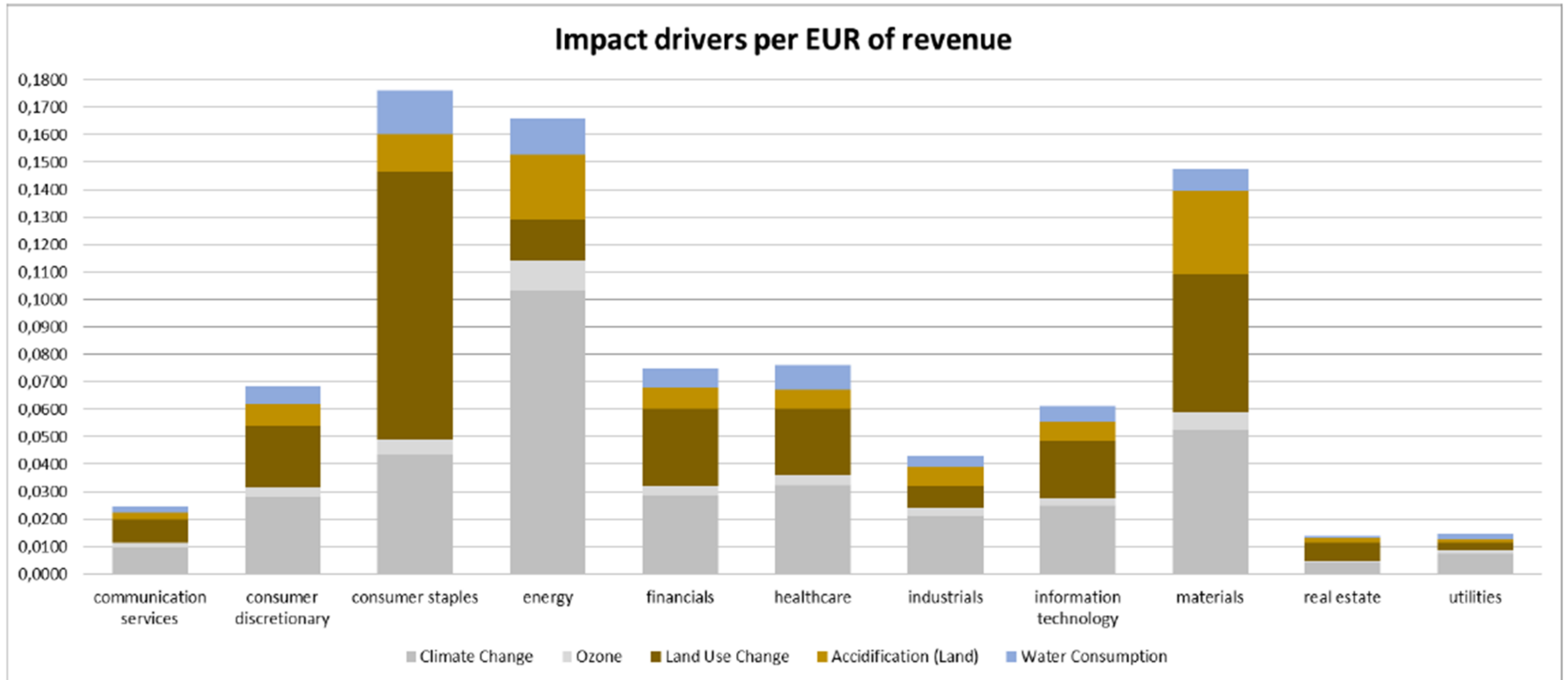
Overview of initiatives



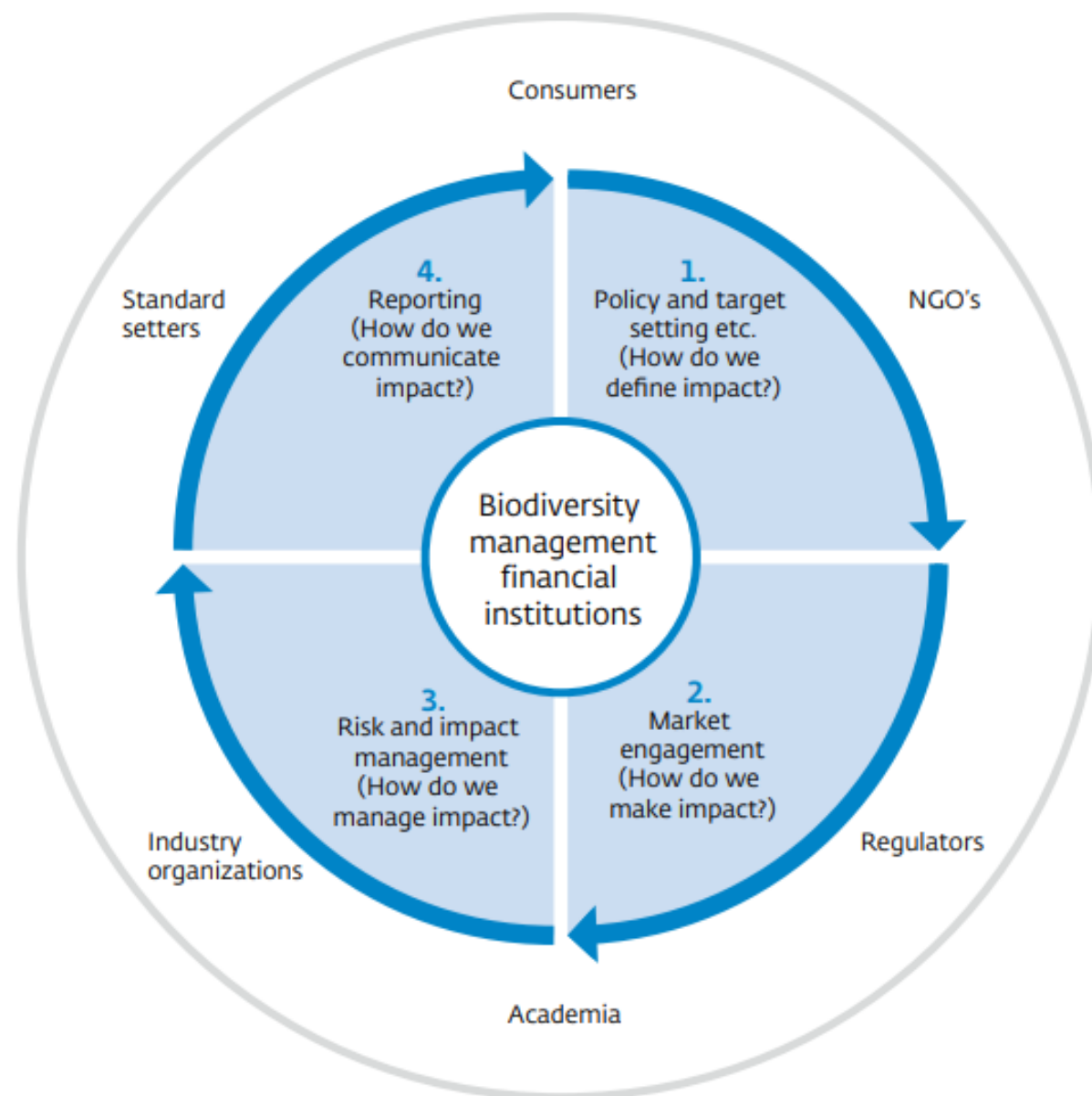
Type of activities and level of collaboration

- Sharing practices e.g. sharing and disseminating lessons
- Co-development e.g. collective hiring, develop guidance, involve and build expertise and tool(s)
- Collective action e.g. speak as 'one voice' with/to other stakeholders, advocacy, standardization

Voorbeeld: grootste impact drivers in aandelen portefeuilles



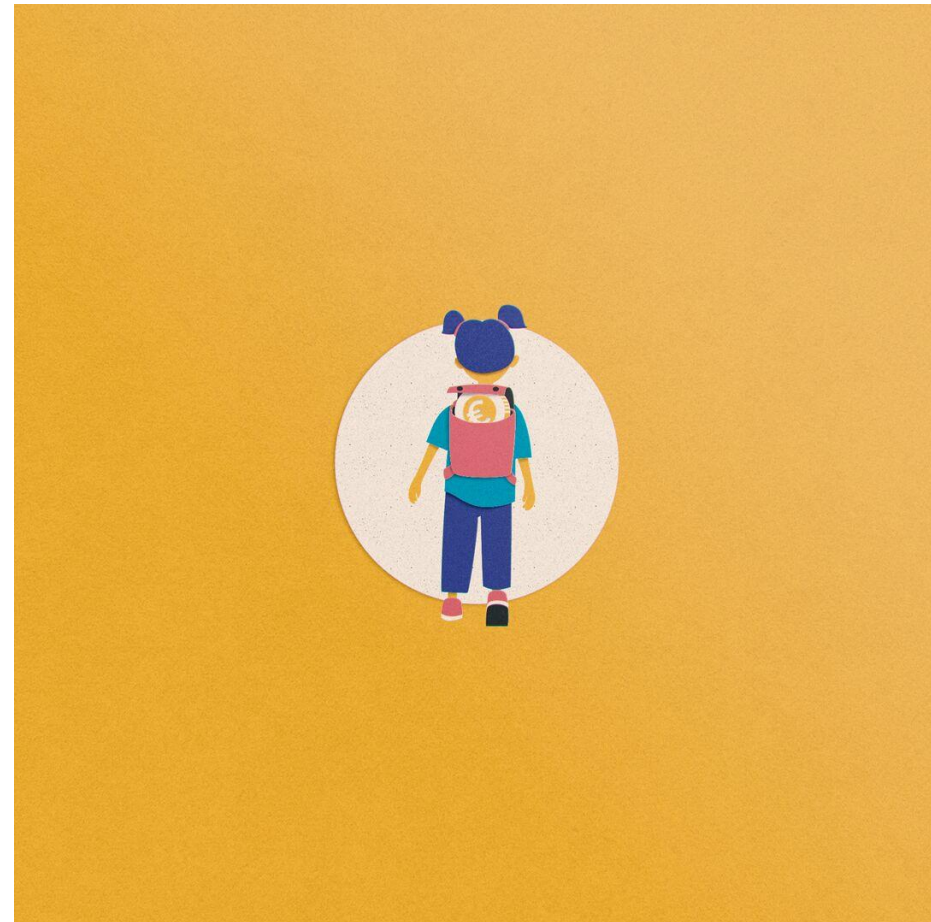
Aan de slag met biodiversiteit



**DNB Sustainable Finance Platform
Biodiversity Working Group:
[Duurzame Financiering \(dnb.nl\)](https://dnb.nl)**

Hoe zet je de eerste stappen?

- Begin met **inzicht vergroten**, ook al is data niet (nooit?) perfect
- **Kijk holistisch**, er bestaan talrijke kruisverbanden tussen klimaat, sociale en biodiversiteits issues
- Onderneem actie, want **belangrijkste oorzaken** van biodiversiteitsverlies zijn grofweg bekend
- **Blijf betrokken**, de wereld is afhankelijk van een natuur inclusief voedselsysteem, er is geen alternatief
- Zoek de **samenwerking** op



APG GENERAL DISCLAIMER

This presentation has been prepared by APG Asset Management N.V. (“APG AM NV”). This presentation has been prepared for information and discussion purposes only and does not form part of an offer, nor an invitation to an offer. By preparing this presentation, APG AM NV might have used (unverified) data of Third Parties. No representation, warranty or assurance of any kind, express or implied, is made as to the accuracy, completeness or timeliness or the information contained herein. Each recipient agrees that it will not bring any claim or lawsuit against APG AM NV or its officers, directors or employees related in any way to the content of this presentation. This presentation may contain inter alia forward-looking information, projections, forecasts and scenario-analyses. However, this presentation does not form a proposal, advice or suggestion. APG AM NV waives every liability or responsibility for (the consequences) of activities which will be undertaken, based on this presentation.

This disclaimer is governed by Dutch law.

Contactinformatie

 070 76 20 220

 info@pensioenfederatie.nl