

# + *Vastgoedkeurmerken en -benchmarks: Building Research Establishment Environmental Assessment Method (BREEAM)*

- 
- + *Access to Medicine Index*
  - + *Access to Nutrition Index*
  - + *Carbon Disclosure Project (CDP)*
  - + *Climate Bonds Initiative (CBI)*
  - + *Global Reporting Initiative (GRI)*
  - + *Corporate Human Rights Benchmark (CHRB)*
  - + *Impact Measurement Project (IMP)*
  - + *Platform Carbon Accounting Financials (PCAF)*
  - + *Platform Living Wage Financials*
  - + *SDG Impact Measurement*
  - + *Sustainable Accounting Standards Board (SASB)*
  - + *TCFD*
  - + *Vastgoedtools:*
    - + *Bewuste Bouwers*
    - + *BREEAM*
    - + *Energielabels*
    - + *GRESB*

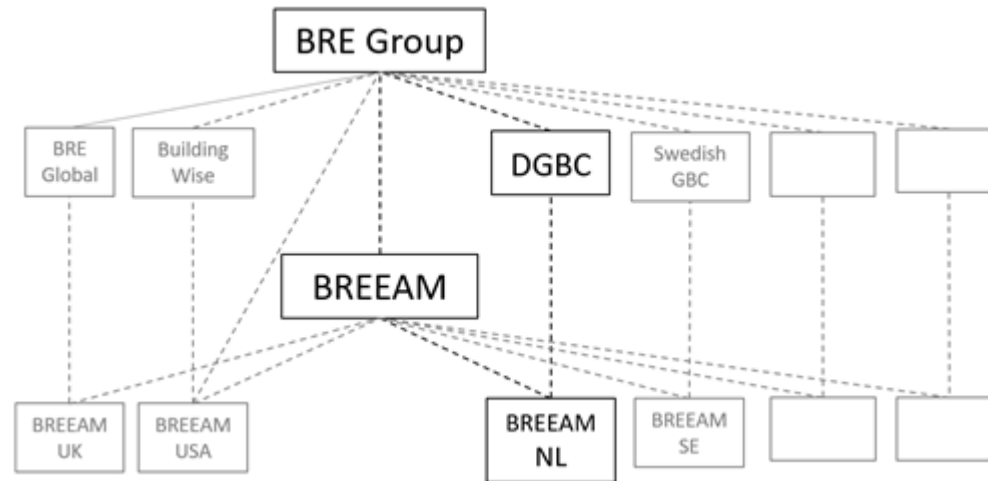
**04.13.02**

# BUILDING RESEARCH ESTABLISHMENT ENVIRONMENTAL ASSESSMENT METHOD (BREEAM) (1/2)

*Door:*

Building Research Establishment (BRE)

“BREEAM NL is developed and delivered by the **Dutch Green Building Council (DGBC)**” [Bron]



<i>Sinds:</i>	1990	Eerste publicatie BREEAM door the Building Research Establishment (BRE)
	2008	Oprichting Dutch Green Building Council (DGBC)
<i>Gebied:</i>	Environment (vastgoed)	
<i>Verplichting:</i>	Nee, vrijwillig.	
<i>Gebaseerd op:</i>	x	
<i>Informatie:</i>	“BREEAM is an international scheme that provides <b>independent third party certification</b> of the <b>assessment of the sustainability performance</b> of individual buildings, communities and infrastructure projects.” [Bron]	

# BUILDING RESEARCH ESTABLISHMENT ENVIRONMENTAL ASSESSMENT METHOD (BREEAM) (2/2)

## Gerelateerd:

“We continue to evolve the family of BREEAM standards and tools to enable significant contributions towards meeting the **SDGs**.” [Bron]

“Infographic where BREEAM supports each of the **17 SDGs**”: [https://bregroup.com/brebreeam/wp-content/uploads/sites/3/2018/03/BREEAM\\_And\\_UN\\_Development\\_Goals\\_Mar18.pdf](https://bregroup.com/brebreeam/wp-content/uploads/sites/3/2018/03/BREEAM_And_UN_Development_Goals_Mar18.pdf)

## Leden/deelnemers: x

**Participanten van DGBC:** o.a. vermogensbeheerders (in de pensioensector), banken, bouwbedrijven, gemeentes, energieconcerns, vastgoedbeheerders, universiteiten en hogescholen, Zie: <https://www.dgbc.nl/participanten>

## Wat doen pensioenfondsen?

### Bedrijfstakpensioenfondsen voor de Bouwnijverheid (bpfBOUW):

- “Om inzicht te krijgen in hoe afzonderlijke gebouwen presteren als het gaat om duurzaamheid, maakt Bouwinvest gebruik van de beoordelingsmethodes BREEAM-NL en GPR-Gebouw. Zo wordt een bijdrage geleverd aan een duurzame leefomgeving. Omdat veel criteria verder gaan dan de wettelijke vereisten, wordt bereikt dat een project of gebouw beter scoort dan wat algemeen in de markt gebruikelijk is. Daarnaast geven BREEAM-NL en GPR-Gebouw ook inzicht in de blootstelling aan milieuregelgeving en milieurisico's: hoe beter de scores, hoe lager het risico. Van de Nederlandse fondsen is eind 2017 31% van de portefeuille, gemeten in oppervlak, voorzien van een duurzaamgebouwcertificaat.” [Bron]

## Links:

Internationaal: <https://www.breeam.com/>  
NL: <https://www.breeam.nl/>


 BREEAM<sup>®</sup> NL