

Welkom

**Kennissessie Europees en Nederlands
Voedselbeleid**



Compliance met de mededingingsregels

Als deelnemers aan dit overleg/deze bijeenkomst, moeten we rekening houden met de mededingingswet- en regelgeving. Dit betekent onder meer dat we:

- met elkaar publiek beschikbare informatie alsmede niet concurrentiegevoelige informatie mogen bespreken en delen/uitwisselen, maar dat we géén concurrentiegevoelige informatie met elkaar mogen bespreken of delen/uitwisselen.

Concurrentiegevoelige informatie= strategische informatie dat de onzekerheid over toekomstig handelen/marktgedrag van een concurrent of concurrenten wegneemt. Voorbeelden daarvan zijn:

- Prijzen en prijsaspecten (bijv. actuele prijzen, kortingen, restituties, berekeningsmethoden)
- Prijsstrategieën of geplande prijswijzigingen (stijging/daling)
- Andere handelsvoorwaarden
- Kostenstructuren, winstmarges, capaciteit en productie
- Toekomstige bedrijfs-, overname- investerings-, product- of marketingplannen
- Inkoop- of aanbestedingsplannen of andere commerciële strategieën
- Omzetvolumes of –cijfers, verkoopquota of marktaandelen
- Interne technologische ontwikkelingen
- Individuele relaties met klanten of leveranciers, inclusief de status/inhoud van (jaarlijkse) onderhandelingen

Informeer s.v.p. de voorzitter van het overleg/bijeenkomst als u weet of het idee hebt dat hetgeen besproken wordt concurrentiegevoelige informatie betreft.

Programma

9.45 – 10.15



Marjolein
Brasz



10.15 – 10.45



Ministerie van Landbouw,
Natuur en Voedselkwaliteit

Jouke Knol



10.45 – 11.15



Ministerie van Landbouw,
Natuur en Voedselkwaliteit

Renze
Brouwer



11.30 – 12.30

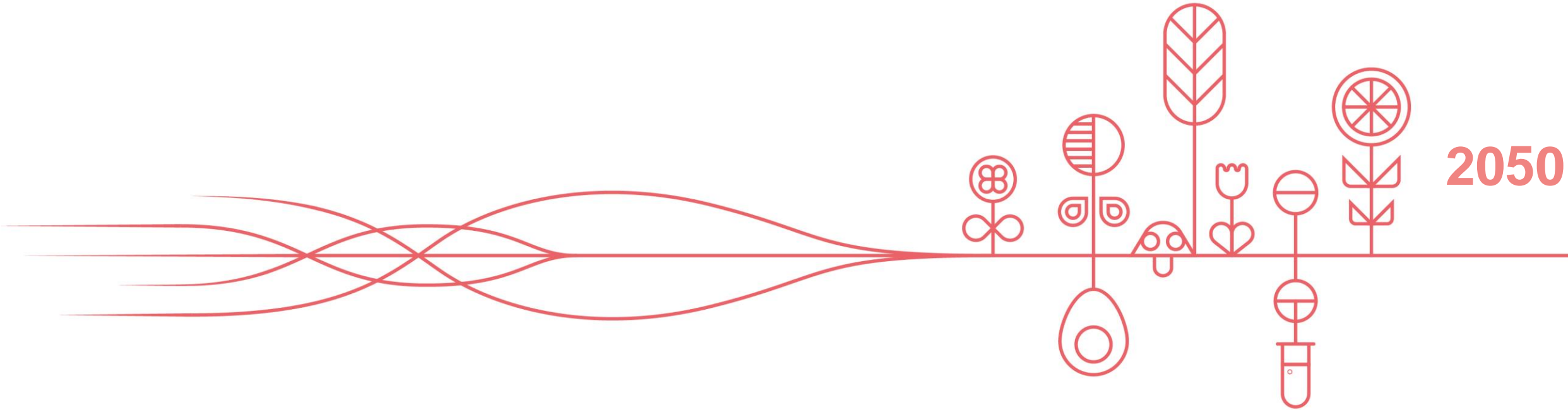
**BLUE
CITY**

Sabine
Biesheuvel



**Rondleiding door
Blue City**

SHAPING THE FUTURE OF FOOD TOGETHER



MIJN REIS

IK ONDERTEKEN DE INTENTIE
VERKLARING CIRCULAIR
OPDRACHTGEVERSCHAP EN
INKOPEN SAMEN MET MIJN MRA
PARTNERS. WE ZETTEN ALLES OP
ALLES OM TE BEREIKEN DAT IN 2022
TEN MINSTE 10% EN IN 2025 50%
VAN AL ONZE OPDRACHTEN EN
INKOPEN CIRCULAIR ZIJN.

Met als streven 100% circulair te zijn in 2030.

Verenigd Economisch Board





150.088.601

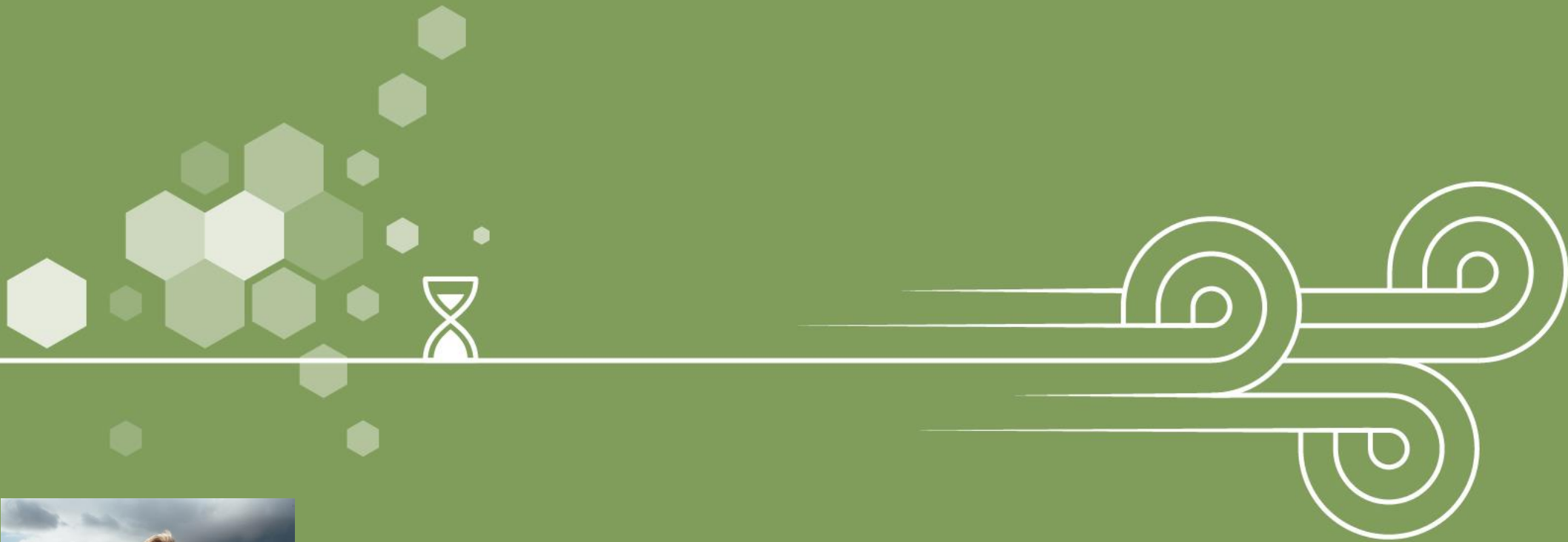
ONZE REIS



MIJN DRIVE

Tijdperk van veranderingen

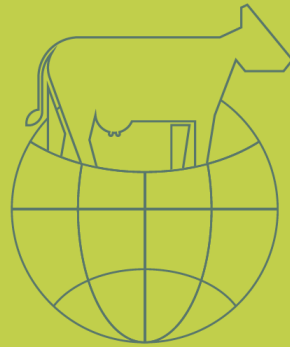
Verandering van een tijdperk





>20%

obese by 2025
WHO



33%

of all climate
emissions
mainly by livestock
and land use change



25-30%

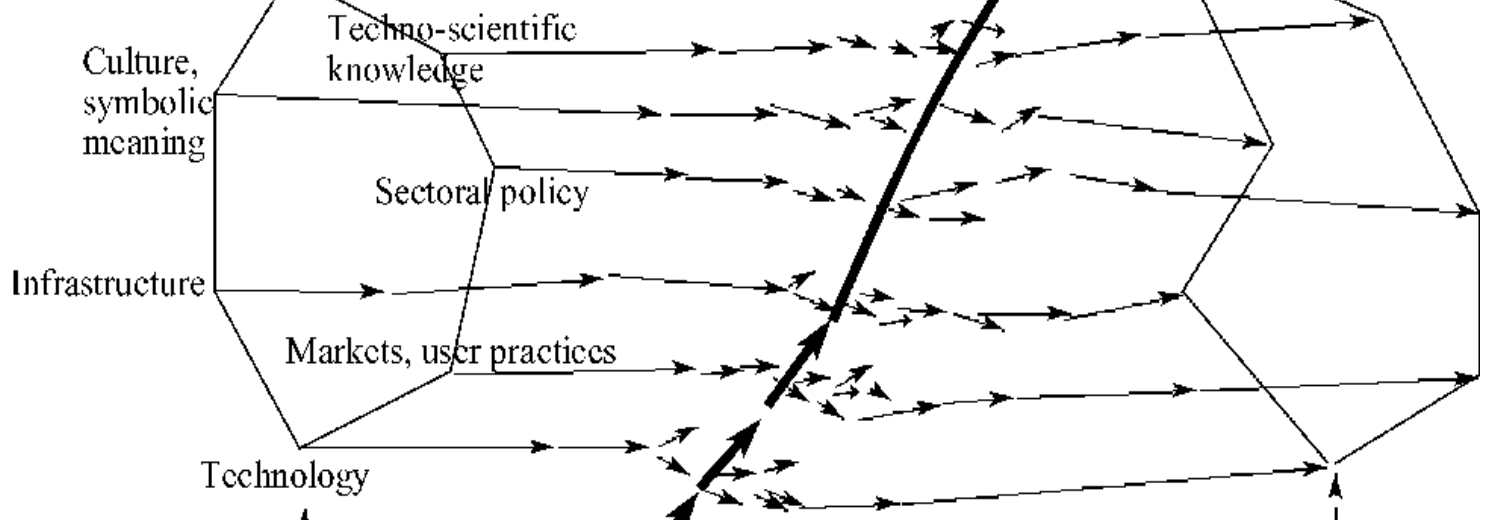
globally of all
food produced
is wasted

Landscape developments

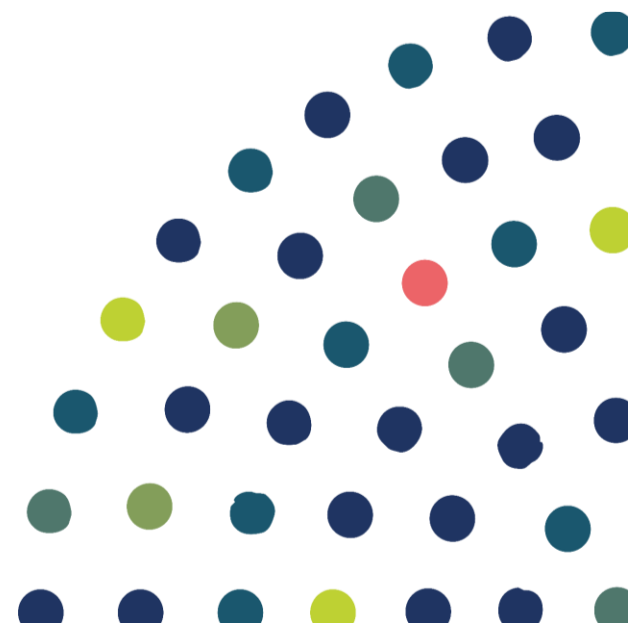
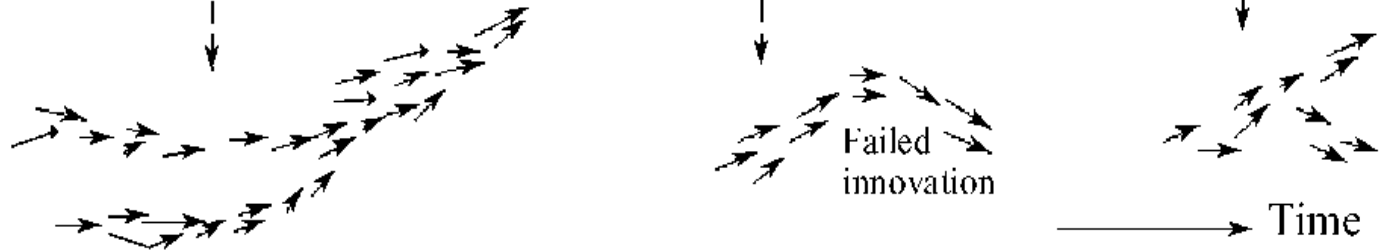


Industrial networks,
strategic games

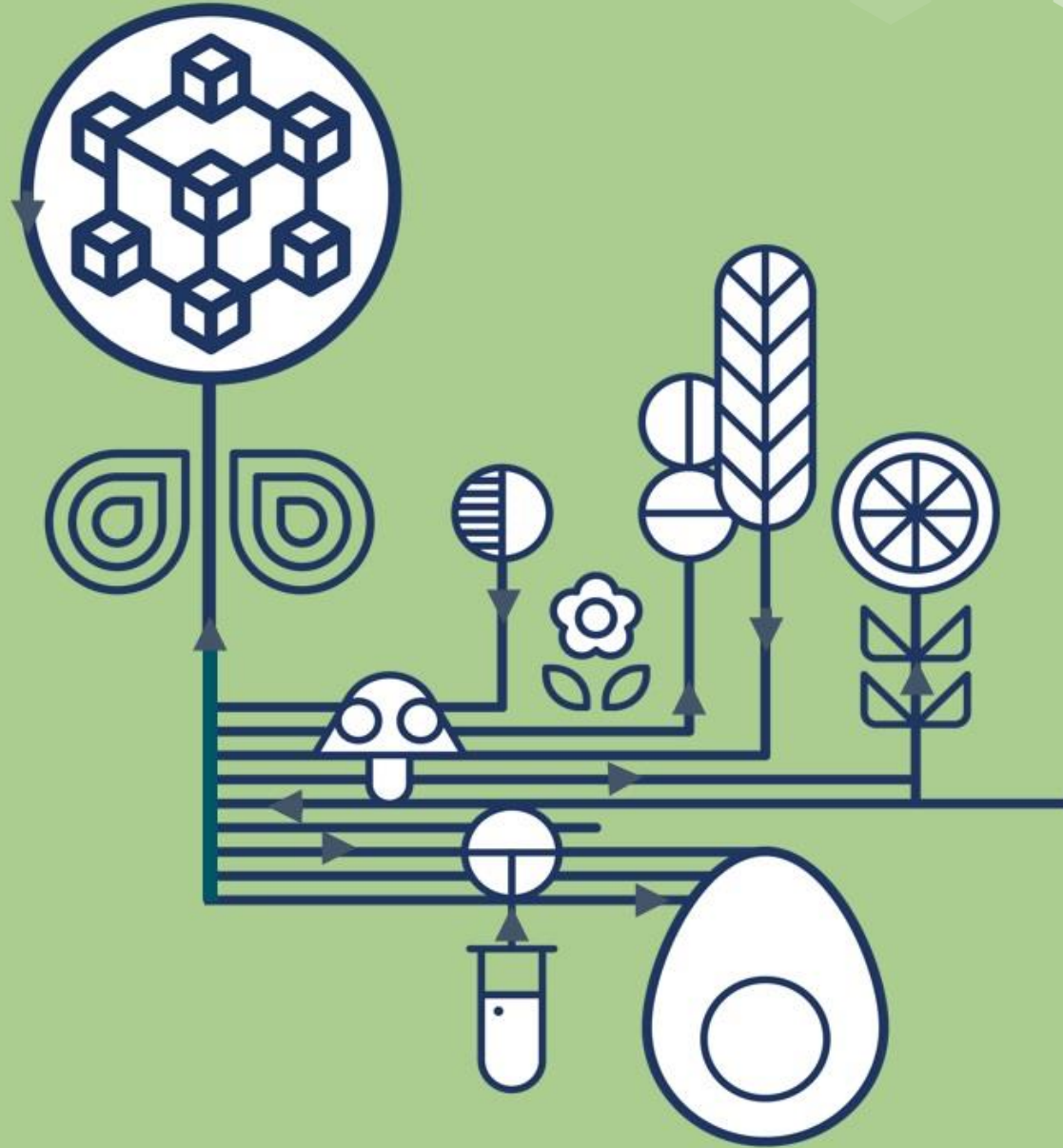
Socio-technical regimes



Technological niches



YOUR PRACTICE LEADER





Financiering van het
alternatief

JE KEUZES DOEN ER
TOE

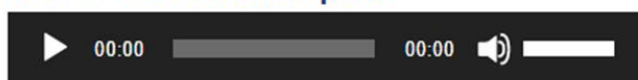
Hoe mensen mee krijgen



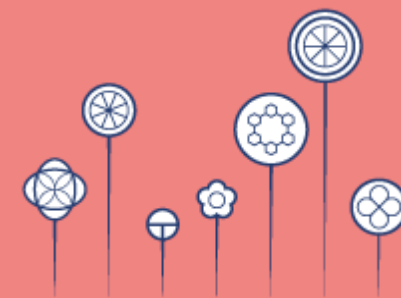
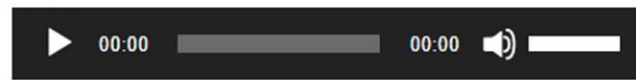
#2 De volgende stappen voor dierlijke en plantaardige eiwitten | Met Ronald Lotgerink, CEO van Vion



#3 Innoveren met zuivel en plantaardige alternatieven | Met Margrethe Jonkman, global director van FrieslandCampina



#4 Werelden verbinden met sojamelk | Met Bart en Tom Grobben, founders van De Nieuwe Melkboer



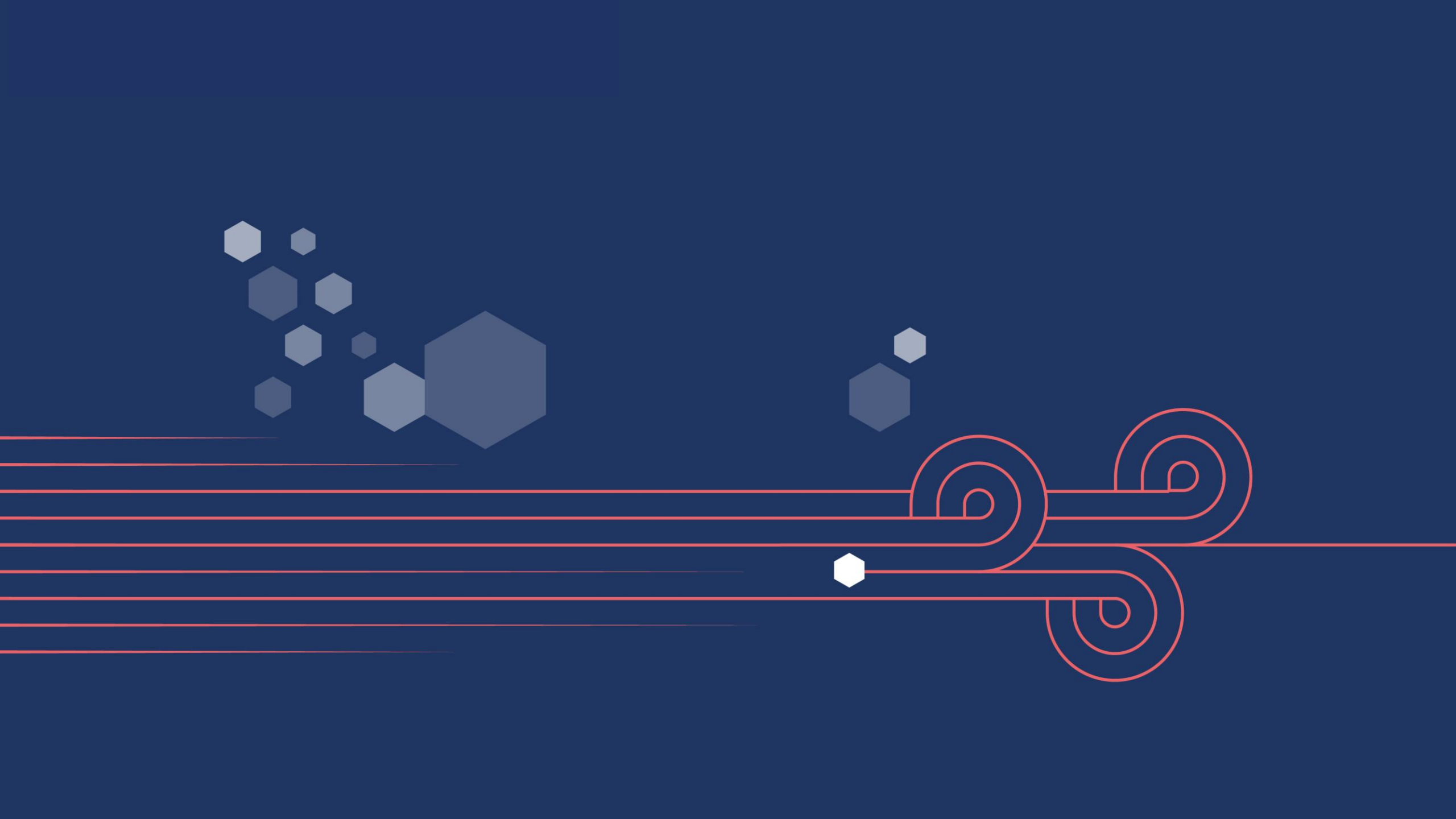
LISTEN

20 years of protein transition in the Netherlands

Restoring the protein balance, towards a sustainable balance in the production and consumption of animal and plant protein. The 'protein-rich' Netherlands has been working on the protein transition since 2000. Efforts by all chain partners have helped accelerate the transition. The experiences, insights and visions offer support and inspiration for the future. What have we learned in the past 20 years and how can we shape the protein transition in the next 20 years? In short: 20 years of protein transition in the Netherlands, from 2000 to 2040.

Please note: this serie is Dutch spoken. Also available on [Spotify](#) and [Anchor](#).







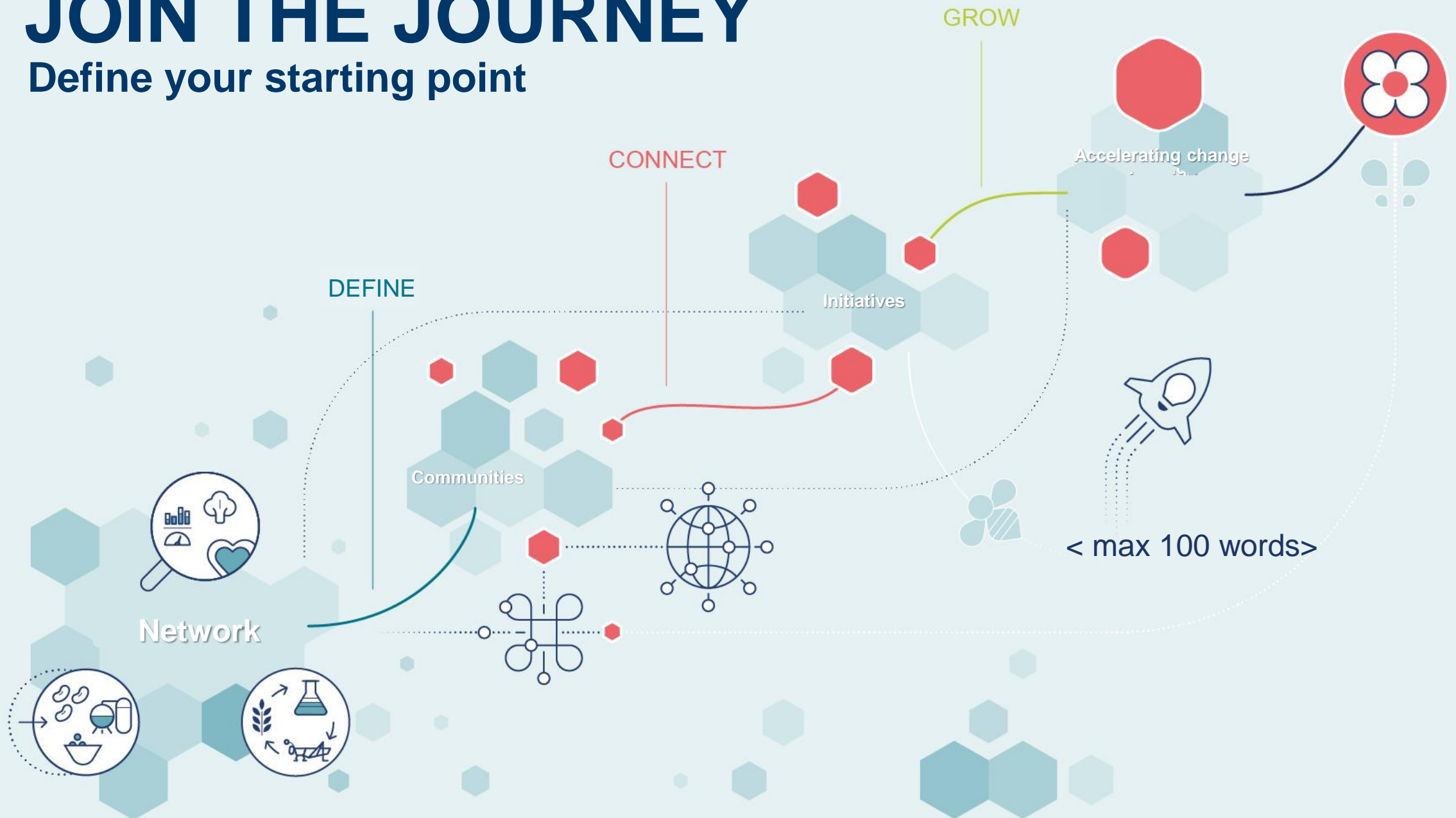
Foodvalley®

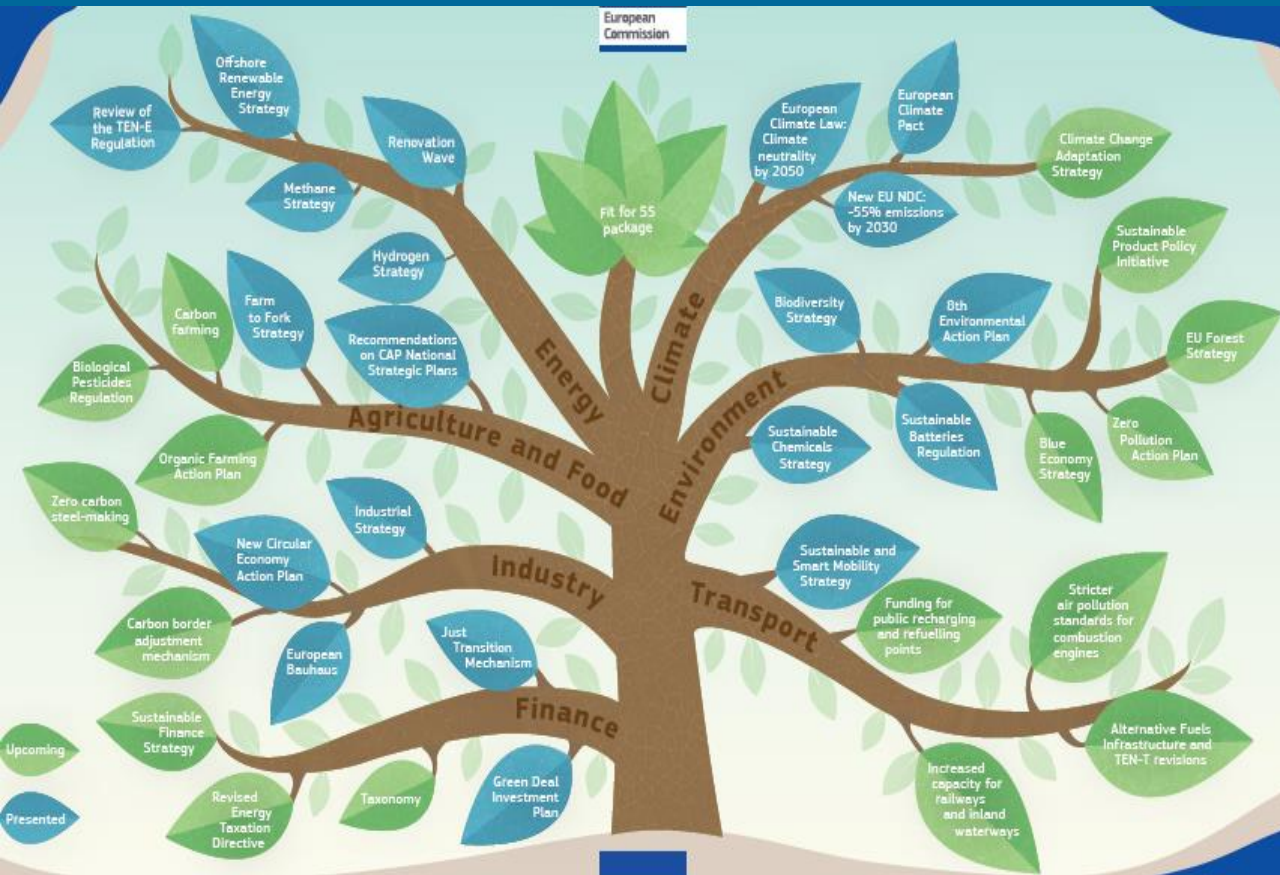
Shaping the Future of Food Together



JOIN THE JOURNEY

Define your starting point





EU Green Deal & de Voedseltransitie



De transitie is omvangrijk, ambitieus,
ingezet en onontkoombaar de toekomst



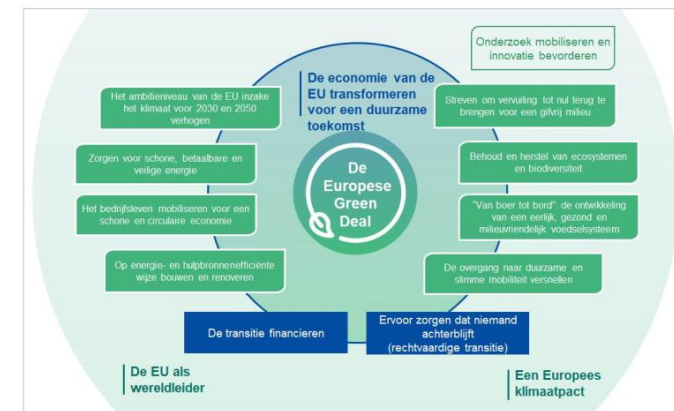
Inhoud

- Green Deal
- Van Boer tot Bord



Green Deal

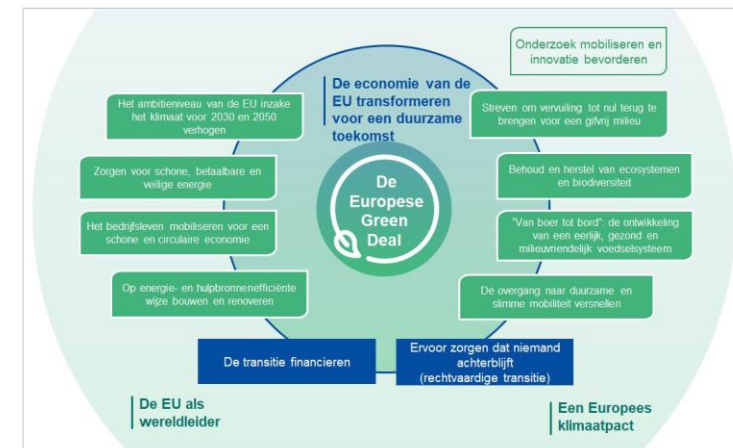
- Commissie Von der Leyen (1-12-19)
- 1 van 6 prio's naast economie voor de burger, klaar voor digitale tijdperk, European way of life, EU en de wereld, democratie
- Klimaat (FF55), Voedselsysteem (BtB), Biodiversiteit, Bossen, Bodem, Methaan, Energie
- Doel: de EU omvormen tot een moderne, grondstoffenefficiënte en concurrerende economie:
 - een netto-uitstoot van broeikasgassen van nul tegen 2050;
 - economische groei zonder uitputting van grondstoffen;
 - geen mens of regio die aan zijn lot wordt overgelaten.





Green Deal

- Van mededelingen naar wetgeving
- Integraal: 'alles raakt alles'
- Omvangrijk: ca 60 EC-voorstellen t/m 2023 die het LNV-beleidsterrein raken
- Standpunt NL: algemeen positief, maar standpunt per uitgebracht voorstel





Boer tot Bord: algemeen

- Publicatie op 20 mei 2020 samen met Biodiversiteitsstrategie (EBS)
- Doelen EBS (bescherming, herstel, mondiaal) overlappen met BtB
- BtB moet bijdragen aan klimaatneutraliteit in 2050
- Transitie naar EU breed, milieuvriendelijk, gezond en eerlijk voedselsysteem in 2030
- Hele keten: van productie tot consumptie
- Sluit aan op kabinetsbeleid (Kringlooplandbouw/Preventieakkoord)
- Politiek koersdocument tot 2030
- Uitwerking via wetgeving en nationaal strategische plannen





Boer tot Bord: inhoud

- Doelstellingen op gewasbescherming (-50%), mest/nutriënten (-20/-50%), verspilling/-verlies (-50%), antibiotica (-50%), Biologisch (minimaal 25 %)
- GLB & Nationaal Strategisch Plan moet bijdragen aan doelen Green Deal
- Gewasbescherming, NBT, dierenwelzijn, betere positie boer, diervoeders/reststromen, duurzame visserij, voedselzekerheid, veilige en gezonde voedselomgeving
- Mondiale transitie naar duurzame agrovoedingssystemen via samenwerking/standaarden/ambitieuze bilaterale handelsovereenkomsten





Boer tot Bord: maatregelen

- Gepubliceerd: aanbevelingen NSP, actieplan Biologisch, EU handelsbeleid, gedragscode marketing, dierlijke eiwitten voor diervoeder, taxonomie, bodemstrategie (mededeling), ontbossingsvrije producten, koolstoflandbouw (mededeling), herziening geografische indicaties, duurzaam gebruik pesticiden en Farm Sustainability Data Network, Koolstofcertificering (wetgeving)
- Onderweg: diervoederadditieven, visserijbronnen & mariene ecosystemen, promotie landbouwproducten, NBT, beter beheer nutriënten, duurzame voedselsystemen, bodemgezondheid, dierenwelzijn, schoolmelk en -fruit en voedselverspilling.





De transitie is omvangrijk, ambitieus,
ingezet en onontkoombaar de toekomst



Vragen?



Ministerie van Landbouw,
Natuur en Voedselkwaliteit



Nationale Eiwit Strategie

Kennissessie Voedselbeleid 9-2-2023
Renze Brouwer



Ministerie van Landbouw,
Natuur en Voedselkwaliteit



Landbouw- en voedseltransitie

Een monsterlijke opgave?



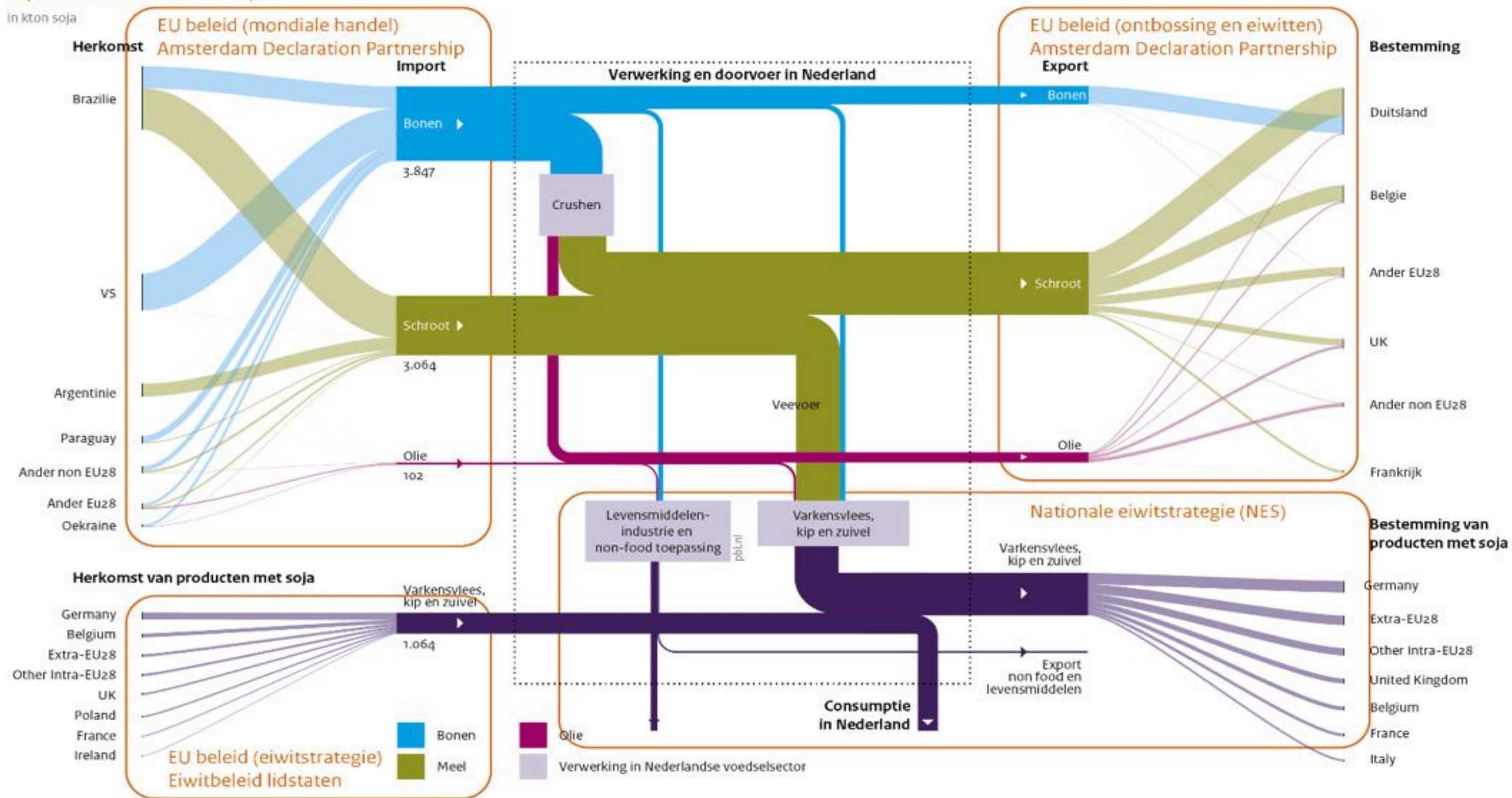
Waar komen we vandaan?

- › **Aanleiding:** EU vraagt aan lidstaten om met een Eiwitstrategie te komen (2018)
- › Grote afhankelijkheid Europa en NL van import eiwitrijke grondstoffen, vooral soja van buiten EU.
- › 80% eiwitrijke grondstoffen komt uit Noord- en Zuid Amerika.
- › Hiervan is grootste deel bestemd voor veevoer (93%).
- › Deze grondstoffen maken > 50% uit van het mengvoer voor vee.



Sojastromen in Nederland 2017

in kton soja





En waar willen we naartoe?

- › **Doel NES:** “de komende 5 tot 10 jaar de zelfvoorzieningsgraad van nieuwe en plantaardige eiwitten vergroten, op een duurzame manier die bijdraagt aan de gezondheid van mens, dier en natuurlijke omgeving”.
- › **Langs 5 sporen:**
 - Verhogen van de **teelt** van plantaardige eiwitten (peulvruchten, lupine, veldbonen, kikkererwten).
 - **Innovatie** en ontwikkeling van alternatieve eiwitten
 - Gebruik **insecten** voor feed en food
 - Gebruik **reststromen** voor feed
 - Verhogen **consumptie** plantaardige eiwitten:



Groter aandeel plantaardige eiwitten in humaan dieet o.a. via publieke campagnes, veranderen consumentengedrag door smakelijke, gezonde en duurzame plantaardige en innovatieve eiwitbronnen aan te bieden



Potentie in % daling import soja



Vlinderbloemigen:

3% per 5.000 ha

Alternatieve eiwitten

Reststromen voor food:
14%: Gisten; schimmels
11%; Schelpdieren 0,5-
1%; Kweekvlees



Insecten

Gekweekt op resten
voedselverwerking en
keukenafval: samen 32%



Reststromen in veevoer:

Diermeel 6%;
Uit verwerking retail etc.
17%;
Uit keukenafval: 32%

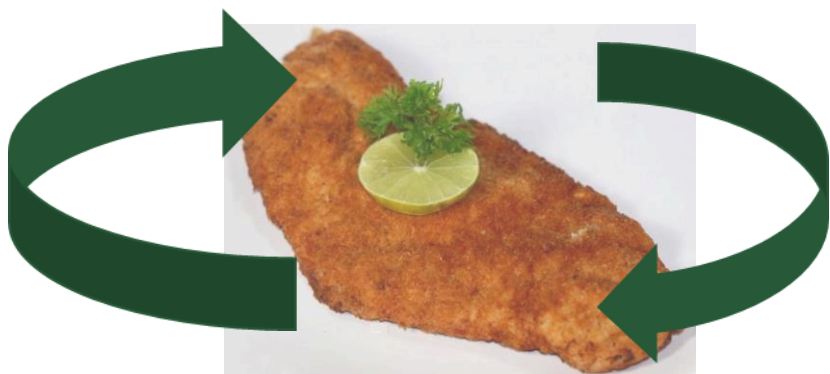


Consumptiepatroon:
verschuiving naar 50/50
dieet: 30%



Ook bijdragen aan andere opgaven van LNV

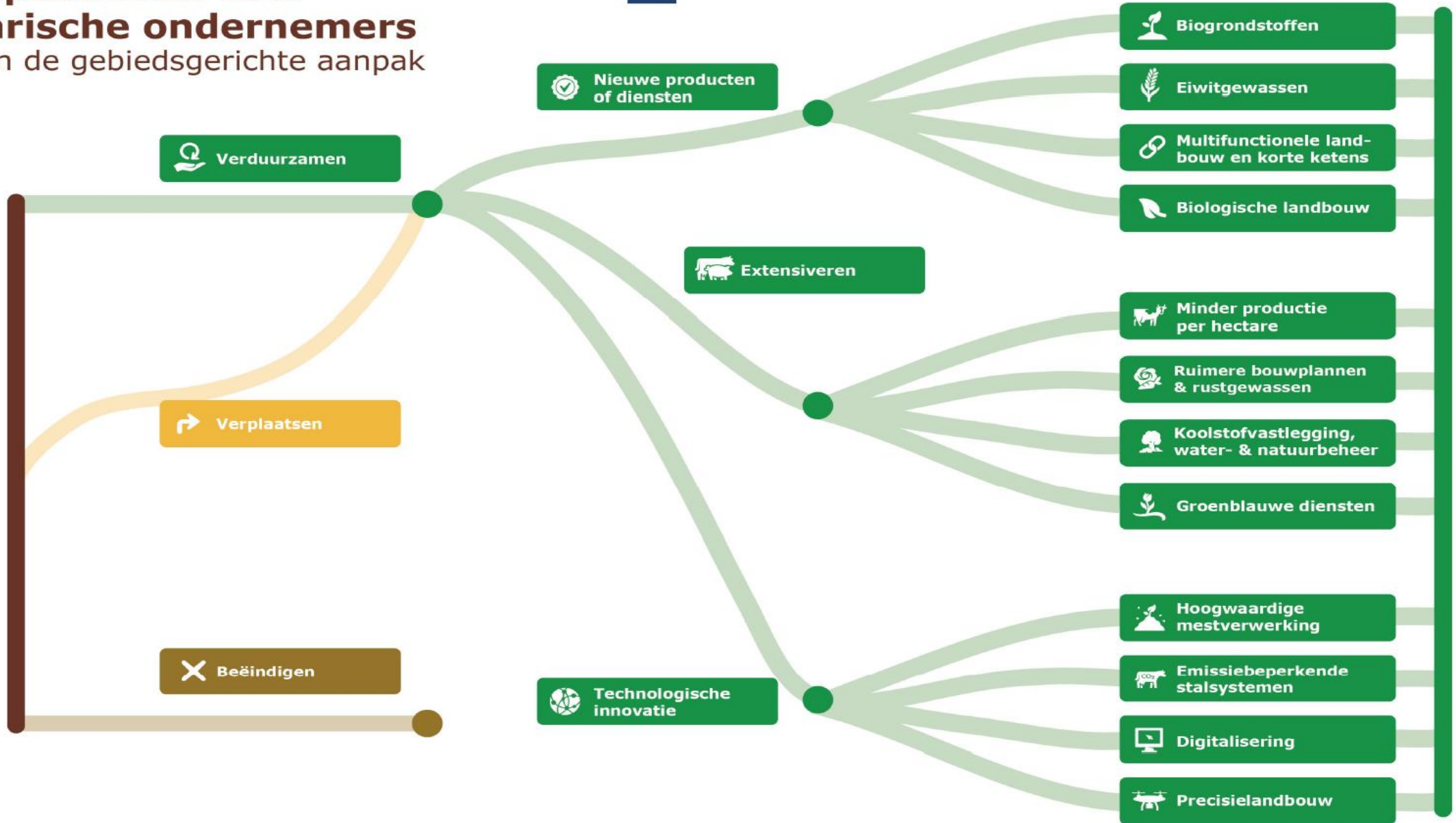
- › Vergroting biodiversiteit
- › Stikstofvastlegging
- › Verlaging CO2-uitstoot
- › Verkleining land-, water en ecologische voetafd
- › Alternatieve verdienmodellen boeren
- › Passend bij inzet kabinet op kringlooplandbouw



Perspectieven voor agrarische ondernemers

binnen de gebiedsgerichte aanpak

Maatschappelijke opgaven



Kringlooplandbouw
als basis voor een duurzame agrifoodsector
en een vitaal landelijk gebied.



Ministerie van Landbouw,
Natuur en Voedselkwaliteit

EPPIC

**Economically-Powered Protein
transition
through Innovation in Chains**





Platform 1 – Ag-Tech

Partners

ZLTO
 WUR Open Teelten
 WUR Plant Breeding
 Limagrain
 Van Dinter Semo
 Wiersum
 AgriFirm
 Vertify
 Cosun
 Louis Bolk instituut
 FrieslandCampina
 Dutch Protein
 Farmers
 LDC
 De Nieuwe
 Melkboer
 KWS
 Protealis



Veredeling (1.1)



Teelttechniek
 en teeltkennis (1.2)



Gewas
 bescherming (1.2)



Inpassing
 in rotatie (1.2)



Interactie met *Rhizobium*
 (1.2)



Ecologische
 data en innovatie (1.3)

Optimale combinaties vinden in:

- Rendement per hectare
- Verhogen van eiwitgehalte
- Verwerkbaarheid
- Product waarde
- Ecologische waarde

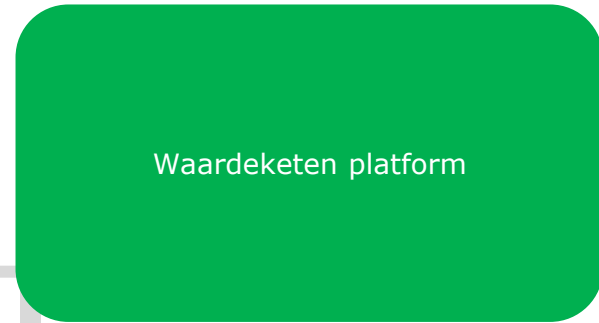


Platform
 Ag-Tech

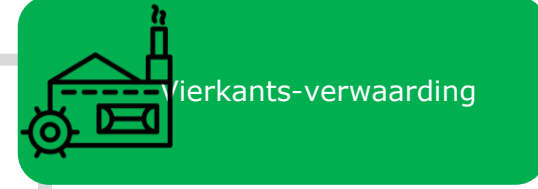
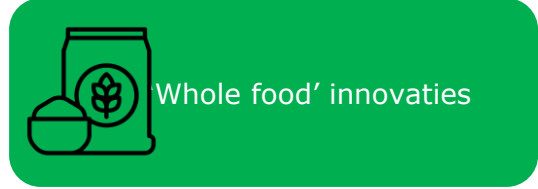
- ✓ NL geteelde vlinderbloemigen zijn economische concurrentiekrachtig binnen Europa
- ✓ NL bedrijven lanceren innovaties in veredeling, teelttechniek, gewas bescherming, biofertilizers



Platform 2: Waardeketen



Partners	Farmers FrieslandCampina AgriFirm Cosun LDC Dutch Protein	Unilever LekkerLupine Nom IMCD Tate & Lyle IFF Amadori	Wenger Avebe Duynie Van Drie Deep Branch Enough KWS
-----------------	--	--	---



- Activities**
- 2.1 Consumer shift
 - 2.2 Whole food innovations
 - 2.3 Total use
 - High-value components
 - 2.4 PB Food: Healthy PBF
 - 2.5 Microbial biomass



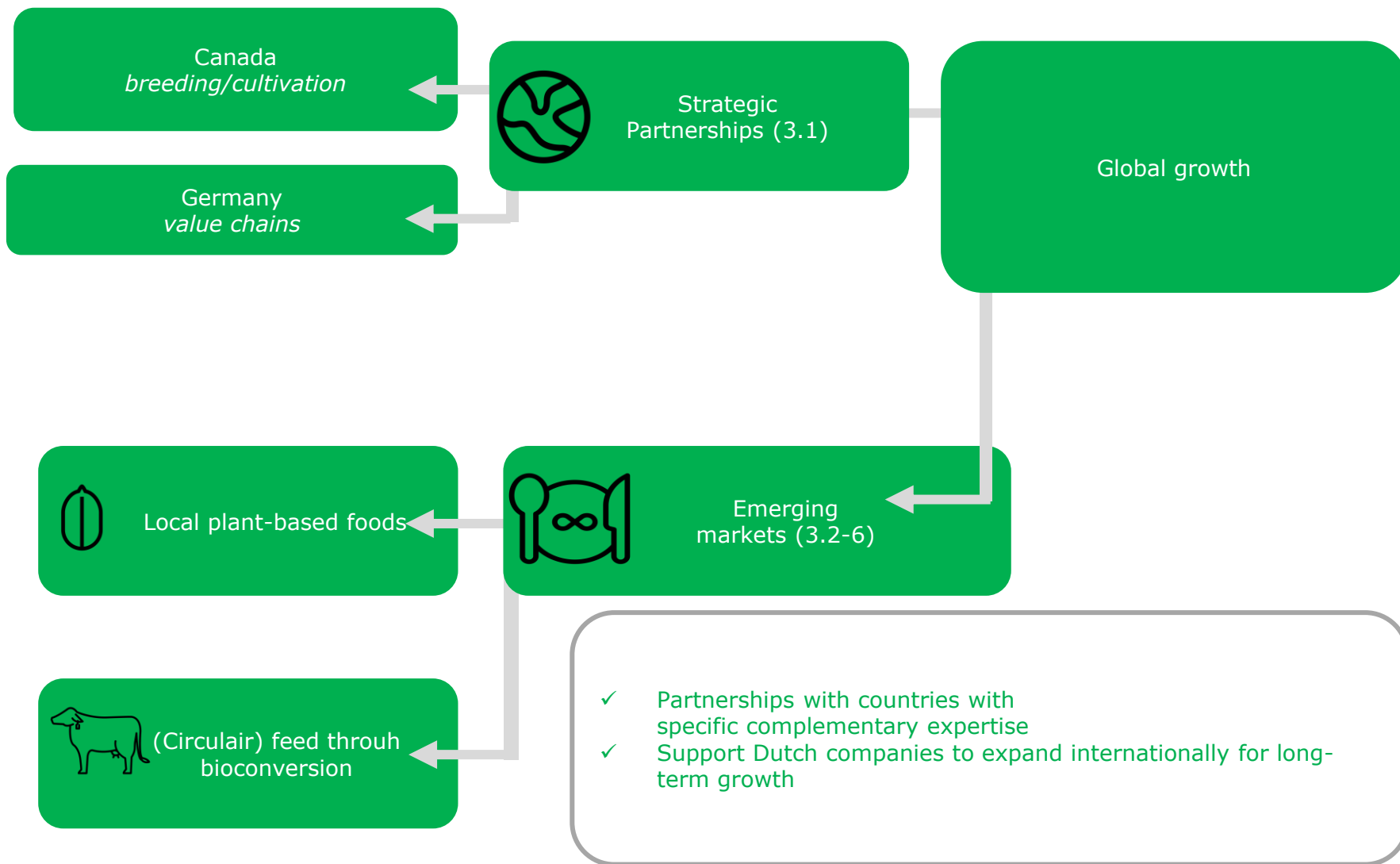
- ✓ Nieuwe NL voedsel ketens nemen 200k ton vlinderbloemigen af per jaar
- ✓ Bestaande en nieuwe NL bedrijven lanceren value-added ingrediënten en betere producten



Platform 3: Global growth

Partners

Larive
Food Valley
Protein Industries
Canada
 Bird Friendly Farming
 Unilever
 Schouten Europe
 ME-AT
 Ostara
 Enough
 Cosun





EPPIC: economische effecten tot 2030

ECONOMISCHE MOTOR



€2,6 mrd
economische
activiteit p.j.

-1 mln ton

minder soja
import p.j.



+50000
nieuwe banen in
duurzame agri-food

NIEUWE PERSPECTIEVEN

goed rendement voor
>7500 boeren



dieet shift naar
50-50
plantaardig:dierlijk

BETER VOOR MENS EN MILIEU



-640 mln kg
minder CO₂ uitstoot p.j.



-10 mln kg
Stikstofverlaging p.j.

-7%
minder land gebruik



SAMEN MET



86
ketenpartners



Partners bij EPPIC

Trekkers



LARIVE INTERNATIONAL



Next Food Collective



WAGENINGEN UNIVERSITY & RESEARCH



Ketenpartners



Kennisinstellingen en service providers




Samenwerkingen



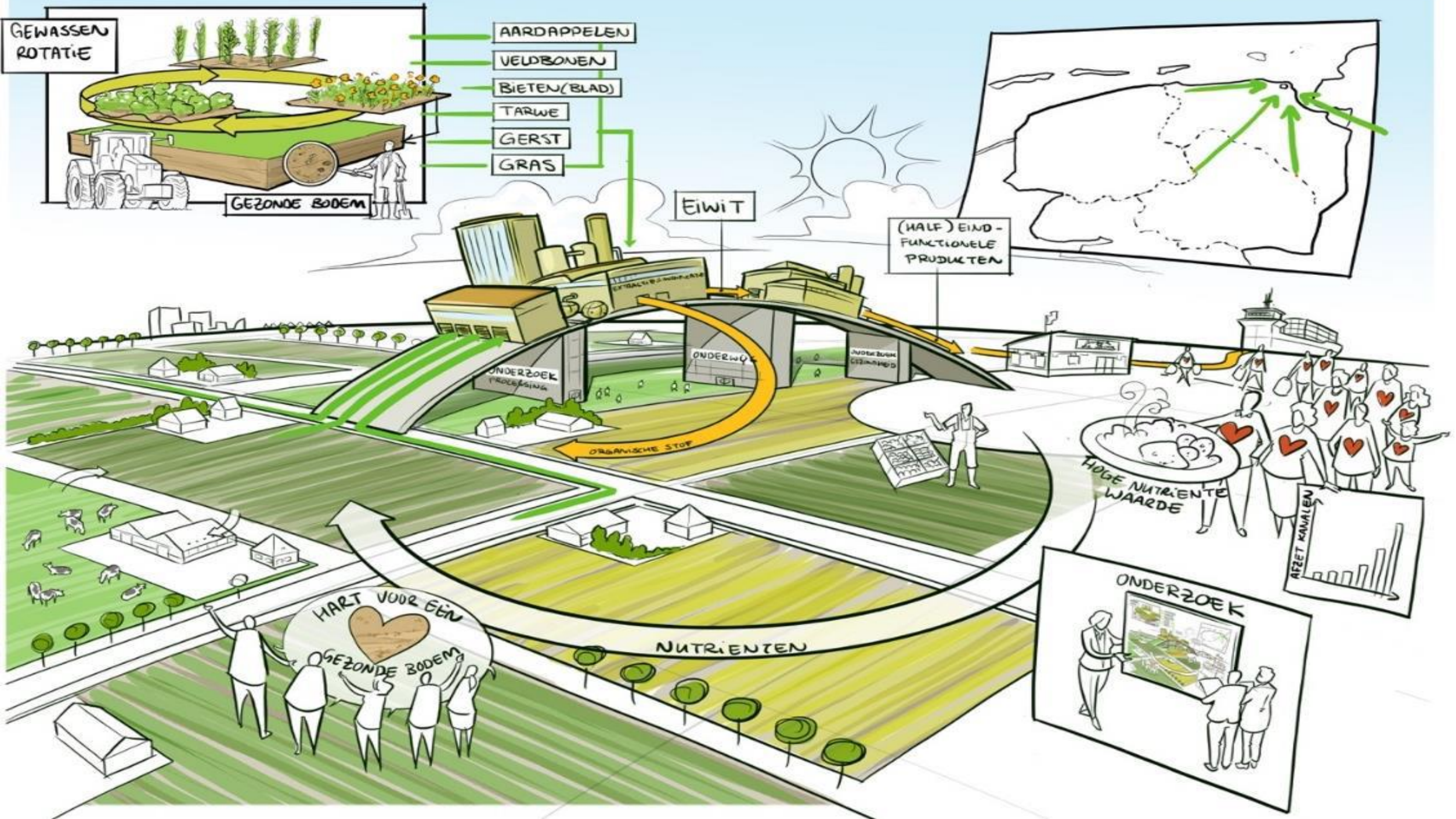
Fascinating is een open innovatieprogramma dat (landbouw)bedrijven, kennisinstellingen en de samenleving verbindt. Samen werken we aan circulaire landbouw en gezonde voeding.

Dit programma wordt mede gerealiseerd door
nationaal programma
groningen

Hier werken we aan de toekomst van de landbouw

 fascinating

www.fascinating-groningen.nl



Pauze tot

11.30

Na de pauze start rondleiding door Blue City



Dank voor uw aanwezigheid!

