



Platform voor
Duurzame
Financiering

Werkgroep Klimaatadaptatie

Plan van Aanpak
Werkconferentie
29 november 2022

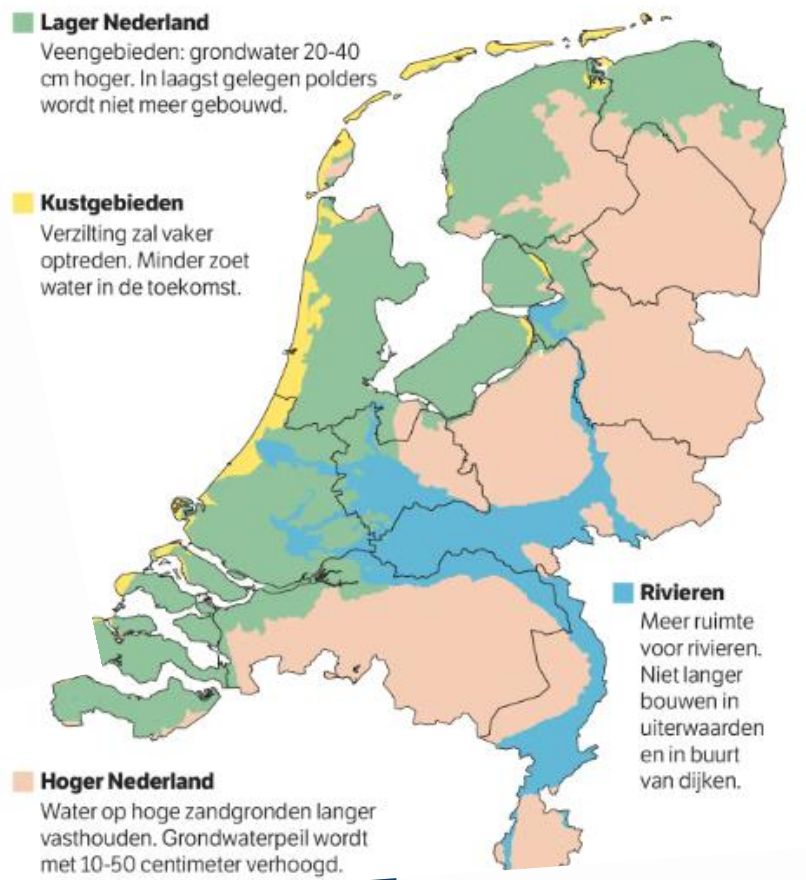
SAMEN
KLIMAAT
BESTENDIG

Het grondwater gaat omhoog, stikstof omlaag

Nederland in de rest van deze eeuw De grote problemen met klimaat, stikstof, woningbouw en energie zullen leiden tot grote ingrepen in het landschap.



Water en bodem sturend: met 33 structurerende keuzes zet kabinet in op herinrichting van Nederland



Documenten >

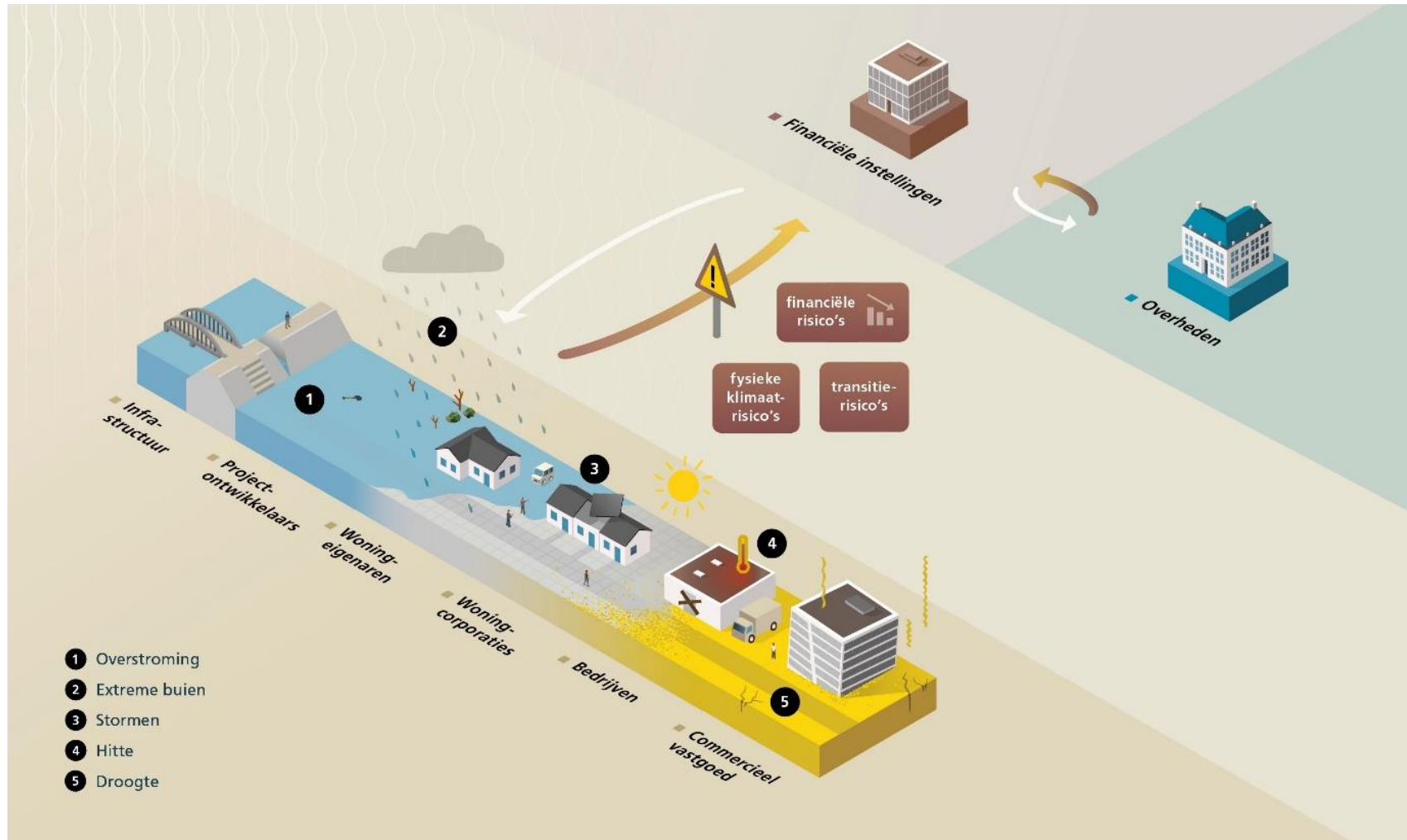
Nationale aanpak Klimaatadaptatie gebouwde omgeving fase 1

Rapport over de weg naar groene, klimaatbestendige steden en dorpen. Het gaat om de ambitie, de activiteiten en de samenwerking met de overheden en andere stakeholders.

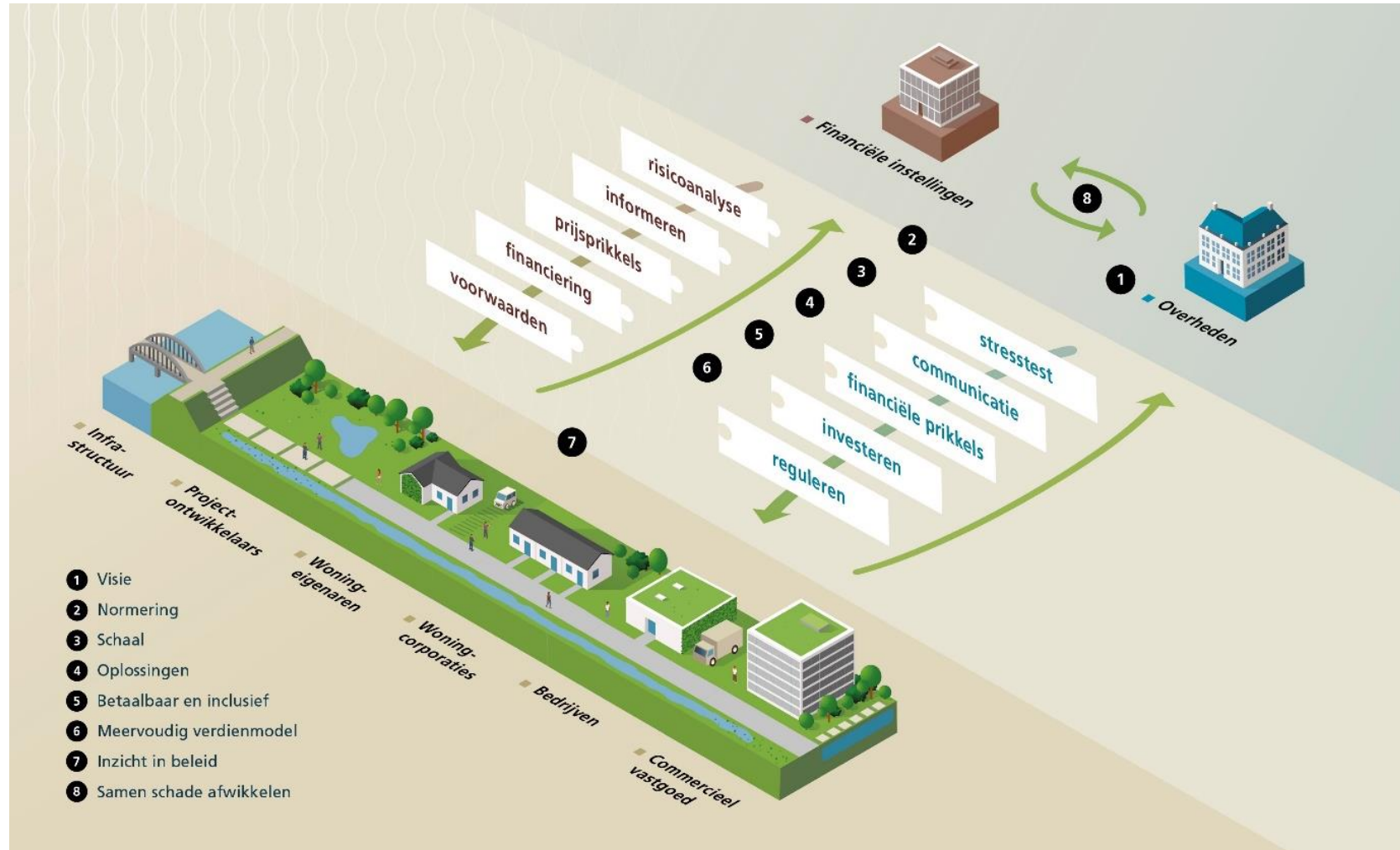
Inleiding

- Juni eerste vergadering met initiële groep, daarna is de werkgroep uitgebreid.
 - Banken: ABN AMRO, ING, NWB Bank en Rabobank;
 - Pensioenfondsen: Pensioenfonds Rail & OV en Philips Pensioenfonds;
 - Vastgoedbeleggers: Altera Vastgoed en Bouwinvest;
 - Verzekeraars/koepel: Achmea, a.s.r., Athora, NN, Univé en Verbond van Verzekeraars;
 - (Semi)overheid: Ministeries I&W, LNV en BZK, Staf Deltacommissaris, Nationale Hypotheek Garantie en Stimuleringsfonds Volkshuisvesting (SVn);
 - Consultant: Deloitte
- Samen Klimaatbestendig ondersteunt de werkgroep.

Klimaatadaptatie 'van buiten naar binnen'



Klimaatadaptatie 'van binnen naar buiten'



Probleemstelling

Wat is de impact van klimaatadaptatie op de economie,
de lokale omgeving en de financiële sector
en

welke bijdragen kan de financiële sector al dan niet
samen met de overheid leveren

om afgewogen en effectieve klimaatadaptatie te
bevorderen

met een positieve bijdrage aan de samenleving?

Doel, ambitie en scope

- **Doel:**
Rapport eind 2023 en gerichte bijdrage aan klimaatbestendigheid
- **Ambitie 2022 en 2023:**
Start met verkennen (2022), ontwikkelen (2022 en 2023) en implementeren (2023) van oplossingen voor:
 - Gebouwde omgeving
 - Landbouw
 - Transport
- **Scope:**
 - Klimaatadaptatie, maar benoemen indien kansen voor combinatie met klimaatmitigatie, natuurinclusiviteit en biodiversiteit
 - Relatie met rapportage en toezicht benoemen; geen gedetailleerde uitwerking.

Twee subgroepen

1. Scenario's

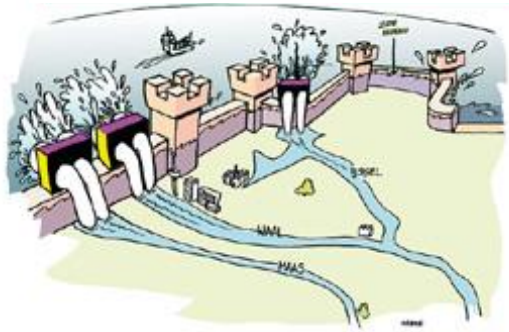
klimaatverandering en de effecten van klimaatadaptatie voor de financiële sector 'van buiten naar binnen'

2. Publiek-private samenwerking

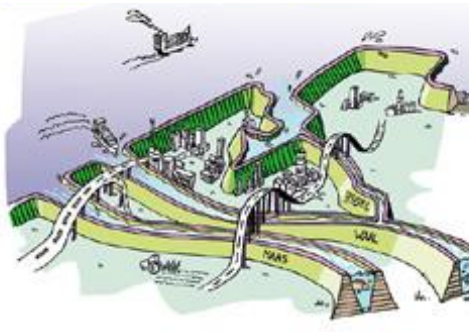
mogelijkheden van de financiële sector om een bijdrage te leveren aan klimaatadaptatie 'van binnen naar buiten'

Subwerkgroep scenario's – visie

Beschermen gesloten



Beschermen open



Zeewaarts



Meebewegen



De Noordzee

- Coastal protection
- Coastal protection
- Coastal protection
- Coastal protection
- Coastal protection

Kust

- Coastal protection
- Coastal protection
- Coastal protection
- Coastal protection
- Coastal protection

Waddenzee

- Coastal protection
- Coastal protection
- Coastal protection
- Coastal protection
- Coastal protection

IJsselmeer

- Coastal protection
- Coastal protection
- Coastal protection
- Coastal protection
- Coastal protection

Zuidwestelijke Delta

- Coastal protection
- Coastal protection
- Coastal protection
- Coastal protection
- Coastal protection

Noordelijke zeeleipolders

- Coastal protection
- Coastal protection
- Coastal protection
- Coastal protection
- Coastal protection

Veenweidegebieden

- Coastal protection
- Coastal protection
- Coastal protection
- Coastal protection
- Coastal protection

Rivierengebied

- Coastal protection
- Coastal protection
- Coastal protection
- Coastal protection
- Coastal protection

Hogere zandgronden

- Coastal protection
- Coastal protection
- Coastal protection
- Coastal protection
- Coastal protection

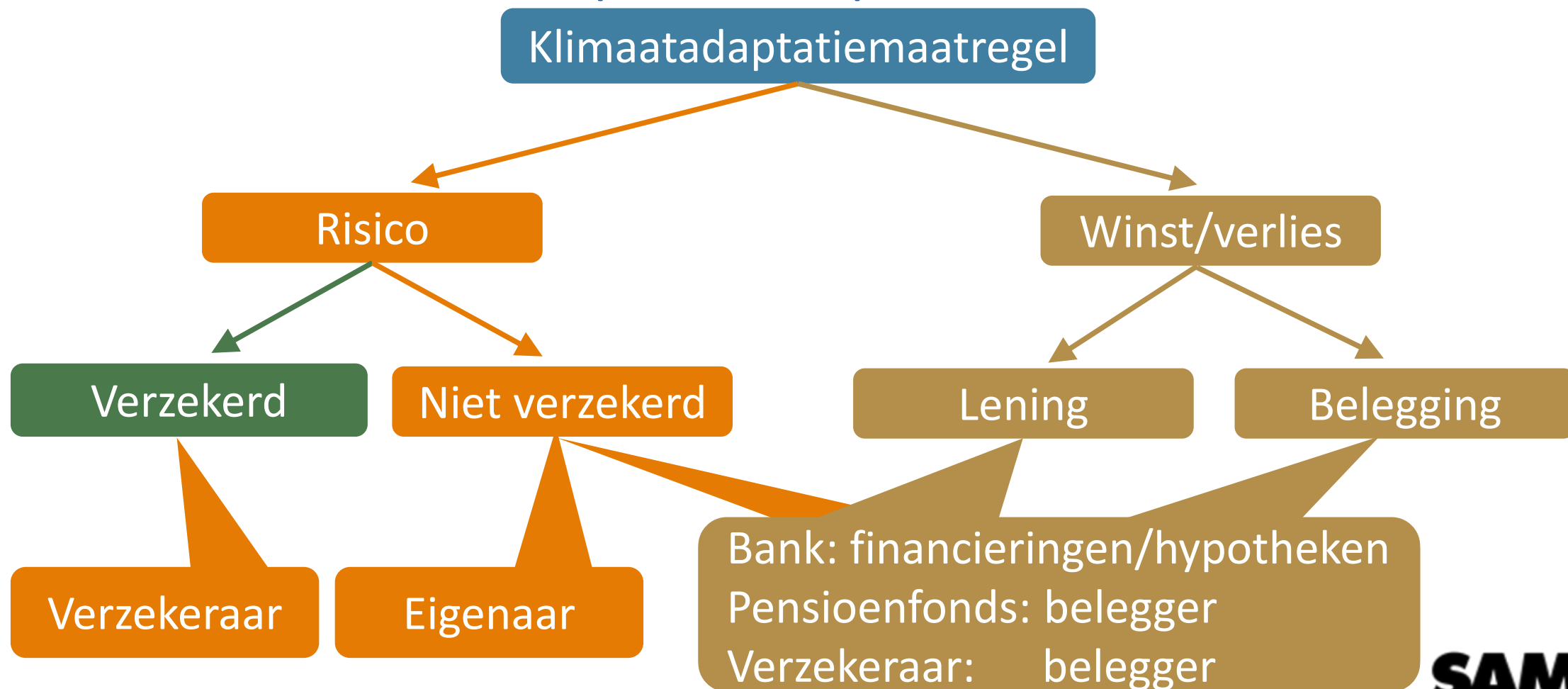
Stedelijke omgeving

- Coastal protection
- Coastal protection
- Coastal protection
- Coastal protection
- Coastal protection

NL 2120
Een natuurlijker toekomst
voor Nederland in 2120

Bron: Deltares, WUR

Subwerkgroep scenario's – Effect klimaatadaptatie op financiële sector



Subwerkgroep Publiek-Private Samenwerking – oplossingen

- Innovatieve publiek-private financieringsvormen
- Verschillende horizonnen:
 - Lang
 - Middellang
 - Kort
- Verschillende omvang:
 - Landelijk
 - Regionaal
 - Lokaal



Subwerkgroep Publiek-Private Samenwerking – knelpunten NAS

Het wordt warmer	Het wordt droger	Het wordt natter	De zeespiegel stijgt
		Toename overstromingsrisico	
		Schade gebouwen/wegen door wateroverlast	
	Problemen waterbeheer, funderingen en infrastructuur		
Effecten op de landbouw (kansen/bedreigingen)			
	Vermindering waterkwaliteit		
		Vochtproblemen woningen	
	Problemen met scheepvaart		
Koeling en energieverbruik			
Warmer en minder koelwater industrie			